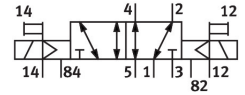
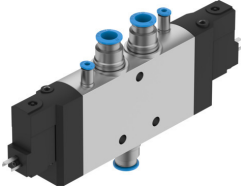


โซลินอยด์วาล์ว CPE24-M3H-5JS-QS-10

หมายเลขชิ้นส่วน: 163847

FESTO



แผ่นข้อมูล

ลักษณะเฉพาะ	มูลค่า
ฟังก์ชันวาล์ว	5/2 bistable
ประเภทการดำเนินการ	ไฟฟ้า
ความกว้าง	24 mm
อัตราการไหลปกติที่กำหนด (ทำให้เป็นมาตรฐานตามมาตรฐาน DIN 1343)	1250 l/min
การเชื่อมต่อการทำงานด้วยลม	QS-10
แรงดันใช้งาน	230VAC -0.09 MPa...1 MPa -0.9 bar...10 bar
โครงสร้างเชิงสร้างสรรค์	ตัวเลื่อนลูกสูบ
อนุญาต	c UL เรอ - ได้รับการยอมรับ (OL)
การจำแนกทางทะเล	ดูใบรับรอง
เครื่องหมาย CE (ดูประกาศเกี่ยวกับความสอดคล้อง)	ตามคำสั่งไฟฟ้าแรงต่ำของสหภาพยุโรป
เครื่องหมาย UKCA (ดูคำประกาศความสอดคล้อง)	ตามระเบียบของสหราชอาณาจักรสำหรับอุปกรณ์ไฟฟ้า
ใบรับรองออกโดยหน่วยงาน	DNV-TAA000032X UL MH19482
ระดับการป้องกัน	IP65 พร้อมซีลกันน้ำ ตามมาตรฐาน IEC 60529
ความกว้างปกติ	11 mm
ฟังก์ชันการระบายอากาศ	คืนแรงได้
หลักการปิดผนึก	อ่อน
ตำแหน่งการติดตั้ง	ตามต้องการ
แมนนวลทดสอบ	พร้อมตัวล๊อคอุปกรณ์เสริม คลำ
ประเภทการกระตุ้น	น้ำร้อน
ควบคุมการจ่ายอากาศ	ภายนอก
ทิศทางการไหล	ย้อนกลับได้
การระบุตำแหน่งวาล์ว	ผู้ถือสิทธิ์
ทับซ้อนกัน	ความคุ้มครองที่ดี
ไฟลัดความดัน	0.2 MPa...1 MPa 2 bar...10 bar
เปลี่ยนเวลา	25 ms
รอบการทำงาน	100%

ลักษณะเฉพาะ	มูลค่า
พัลส์ทดสอบบวกสูงสุดด้วยสัญญาณ 0	3300 μ s
ซีพจรทดสอบเชิงลบสูงสุดพร้อมสัญญาณ 1 ตัว	3100 μ s
ลักษณะขดลวด	230 V AC: 50/60 Hz, กระแสไฟเข้า 3.0 VA, กำลังไฟ 2.4 VA
ความผันผวนของแรงดันไฟฟ้าที่อนุญาต	-15 % / +10 %
สื่อปฏิบัติการ	ระบบอัตโนมัติตามมาตรฐาน ISO 8573-1:2010 [7:4:4]
หมายเหตุเกี่ยวกับสื่อปฏิบัติการ/ควบคุม	สามารถทาน้ำมันได้ (จำเป็นสำหรับการทำงานต่อไป)
ความเหนียวล้ำ	การทดสอบการขนส่งที่มีระดับความรุนแรง 2 ตาม FN 942017-4 และ EN 60068-2-6
กันกระแทก	การทดสอบแรงกระแทกด้วยระดับความรุนแรง 2 ตาม FN 942017-5 และ EN 60068-2-27
ระดับความต้านทานการกัดกร่อน KBK	2 - การสัมผัสกับการกัดกร่อนในระดับปานกลาง
การปฏิบัติตามข้อกำหนดของห้องปฏิบัติการ	VDMA24364-B1/B2-L
อุณหภูมิปานกลาง	-5 °C...50 °C
สื่อควบคุม	ระบบอัตโนมัติตามมาตรฐาน ISO 8573-1:2010 [7:4:4]
อุณหภูมิโดยรอบ	-5 °C...50 °C
การเชื่อมต่อไฟฟ้า	รูปร่าง C
ประเภทของรัด	มีรูทะลุ
การเชื่อมต่อควบคุมอากาศออก 82	M5
การเชื่อมต่อควบคุมอากาศออก 84	M5
ข้อต่อไหลोटแอร์ 12	M5
ช่องเชื่อมต่ออากาศ 14	M5
ข้อต่อลม 1	QS-10
ข้อต่อลม 2	QS-10
ข้อต่อลม 3	G3/8
ข้อต่อลม 4	QS-10
ข้อต่อลม 5	G3/8
วัสดุหมายเหตุ	เป็นไปตามข้อกำหนด RoHS
ซิลิโคน	NBR
วัสดุที่อยู่อาศัย	อลูมิเนียมหล่อ