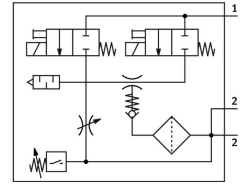


เครื่องกำเนิดสุญญากาศ VADMI-140-N

หมายเลขชิ้นส่วน: 162531

FESTO



แผ่นข้อมูล

ลักษณะเฉพาะ	มูลค่า
ขนาดที่กำหนด หัวฉีดลวาล	1.4 mm
กว้าง	22 mm
ประเภทของตัวเก็บเสียง	ปิด
ตำแหน่งการติดตั้ง	ตามต้องการ
ลักษณะอีเจ็คเตอร์	สุญญากาศสูง
กรองความบริสุทธิ์	40 µm
แมนนวลทดสอบ	คลำ
ฟังก์ชันบูรณาการ	วาล์วพัลส์อีเจ็คเตอร์ไฟฟ้า คั่นแรง วาล์วเปิด-ปิดไฟฟ้า กรอง เช็ควาล์ว สวิตช์สุญญากาศ
การวัดค่าที่เปลี่ยนแปลง	ความดันสัมพัทธ์
หลักการวัด	piezoresistive
ฟังก์ชันการเปลี่ยนองค์ประกอบ	ปกติ เปิด
ฟังก์ชันการสลับ	เกณฑ์เปรียบเทียบ
ฟังก์ชันวาล์ว	ปิด
การป้องกันขั้วย้อนกลับ	สำหรับการเชื่อมต่อไฟฟ้าทั้งหมด
ประเภทการแสดงผล	ไฟ LED
ช่วงการตั้งค่าฮิสเทรีซิส	-50 kPa...-5 kPa -0.5 bar...-0.05 bar -7.25 psi...-0.725 psi
ตัวเลือกการตั้งค่า	Poti
การแสดงสถานะการสลับ	ออปติคัล
การตั้งค่าช่วงเกณฑ์	-90 kPa...0 kPa -0.9 bar...0 bar -13.05 psi...0 psi
แรงดันใช้งาน	0.2 MPa...0.8 MPa 2 bar...8 bar 29 psi...116 psi
สุญญากาศสูงสุด	85 %
แรงดันปกติในการทำงาน	0.6 MPa

ลักษณะเฉพาะ	มูลค่า
จัดอันดับความกดดันในการทำงาน	6 bar 87 psi
แรงดันไฟเกินสูงสุด	5 bar
เวลาการระบายอากาศที่แรงดันใช้งานปกติพร้อมฟิลส์ดีดออก	0.19 s
ช่วงแรงดันไฟฟ้าที่ใช้งาน DC	21.6 V...26.4 V
รอบการทำงาน	100%
สวิตชิ่งเอาท์พุท	NPN
อนุญาต	เครื่องหมาย RCM c UL เร้า - ได้รับการยอมรับ (OL)
เครื่องหมาย CE (ดูประกาศเกี่ยวกับความสอดคล้อง)	ตามคำสั่ง EU EMC
เครื่องหมาย UKCA (ดูคำประกาศความสอดคล้อง)	ตามระเบียบข้อบังคับของสหราชอาณาจักรสำหรับ EMC
สื่อปฏิบัติการ	ระบบอัดอากาศตามมาตรฐาน ISO 8573-1:2010 [7:4:4]
หมายเหตุเกี่ยวกับสื่อปฏิบัติการ/ควบคุม	ไม่สามารถทำน้ำมันได้
ระดับความต้านทานการกัดกร่อน KBK	2 - การสัมผัสกับการกัดกร่อนในระดับปานกลาง
การปฏิบัติตามข้อกำหนดของห้องปฏิบัติการ	VDMA24364-B1/B2-L
อุณหภูมิปานกลาง	0 °C...60 °C
ระดับการป้องกัน	IP65
อุณหภูมิโดยรอบ	0 °C...50 °C
น้ำหนักผลิตภัณฑ์	330 g
ช่วงการวัดแรงดัน	0 MPa...0.1 MPa 0 bar...1 bar 0 psi...14.5 psi
การเชื่อมต่อไฟฟ้า	4 พิน M8x1 ปลั๊ก
ประเภทของรัด	มีรูทะลุ ด้วยเกลียวใน ทางเลือก:
ข้อต่อลม 1	G1/8
ข้อต่อลม 3	อุปกรณ์ลดเสียงลมในตัว
การเชื่อมต่อสุญญากาศ	G1/4
วัสดุหมายเหตุ	เป็นไปตามข้อกำหนด RoHS
ซีลวัสดุ	NBR
วัสดุของหัวจับ	ทองเหลืองชุบนิเกิล
ตัวกรองวัสดุ	PA คอมพิวเตอรส์ส่วนบุคคล
วัสดุที่อยู่อาศัย	โลหะผสมอลูมิเนียมดัด
วัสดุเก็บเสียง	PE POM
วัสดุลูกสูบ	POM
วัสดุหัวฉีด	ทองเหลืองชุบนิเกิล