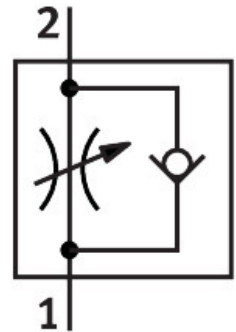


วาล์วควบคุมการไหลทางเดียว CRGRLA-1/4-B

หมายเลขชิ้นส่วน: 161405

FESTO



แผ่นข้อมูล

ลักษณะเฉพาะ	มูลค่า
ฟังก์ชันวาล์ว	ฟังก์ชันไม่คืนคืนแรง
ข้อต่อลม 1	G1/4
ข้อต่อลม 2	G1/4
ประเภทการดำเนินการ	ด้วยตนเอง
องค์ประกอบการปรับ	สกรูหัวผ่า
ประเภทของรัด	ขันสกรูได้
มาตรฐานอัตราการไหลในการควบคุมทิศทางไหล	610 l/min
มาตรฐานอัตราการไหลในทิศทางไม่ย้อนกลับ	450 l/min...820 l/min
แรงดันใช้งาน	0.03 MPa...1 MPa 0.3 bar...10 bar 4.35 psi...145 psi
อุณหภูมิโดยรอบ	-20 °C...80 °C
การจำแนกทางทะเล	ดูใบรับรอง
ป้องกันการระเบิด	หมายเหตุข้อมูลในใบรับรอง โซน 1 (ATEX) โซน 2 (ATEX) โซน 21 (ATEX) โซน 22 (ATEX)
ตำแหน่งการติดตั้ง	ตามต้องการ
หมุน	360 องศา/ไม่อนุญาตให้หมุนต่อเนื่อง
มาตรฐานอัตราการไหลในการไหลควบคุมทิศทาง 0.6->0 MPa (6->0 บาร์, 87->0 psi)	1265 l/min
มาตรฐานอัตราการไหลในทิศทางไม่ย้อนกลับ 0.6->0 MPa (6->0 บาร์, 87->0 psi)	1030 l/min...1345 l/min
สื่อปฏิบัติการ	ระบบอัดอากาศตามมาตรฐาน ISO 8573-1:2010 [7:4:4]
หมายเหตุเกี่ยวกับสื่อปฏิบัติการ/ควบคุม	สามารถทาน้ำมันได้ (จำเป็นสำหรับการทำงานต่อไป)
การปฏิบัติตามข้อกำหนดของห้องปฏิบัติการ	VDMA24364-B2-L

ลักษณะเฉพาะ	มูลค่า
ความเหมาะสมสำหรับการผลิตแบตเตอรี่ Li-ion	ผลิตภัณฑ์สอดคล้องกับข้อกำหนดความผลิตภัณฑ์ภายในของ Festo เพื่อใช้ในการผลิตแบตเตอรี่: โลหะที่มีทองแดง สังกะสี หรือนิกเกิลมากกว่า 1% โดยน้ำหนัก จะไม่นำมาใช้ช้อยกเว้นได้แก่ นิกเกิลในเหล็กกล้า พื้นผิวชุบนิกเกิลทางเคมี แผงวงจรพิมพ์ สายเคเบิล ขั้วต่อไฟฟ้า และขดลวด
คลาสคลีนรูม	คลาส 4 ตามมาตรฐาน ISO 14644-1
อุณหภูมิในการจัดเก็บ	-10 °C...40 °C
ปลอดภัยสำหรับอาหาร	ดูข้อมูลวัสดุเพิ่มเติม
อุณหภูมิปานกลาง	-10 °C...60 °C
ความกว้างปรกติ	6 mm
แรงบิดกระชับสูงสุด	11 Nm
สกรูควบคุมแรงบิดกระตุ้นการทำงานที่อนุญาต	1.5 Nm
น้ำหนักผลิตภัณฑ์	71.6 g
วัสดุหมายเหตุ	เป็นไปตามข้อกำหนด RoHS
ซีลวัสดุ	FPM พีวีซี
สกรูกลวงวัสดุ	เหล็กกล้าอัลลอยด์สูง
สกรูปรับวัสดุ	เหล็กกล้าโรสนิมอัลลอยด์สูง
วัสดุข้อต่อหมุน	เหล็กกล้าโรสนิมอัลลอยด์สูง