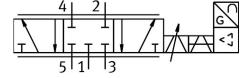


วาล์วควบคุมทิศทางตามสัดส่วน MPYE-5-M5-010-B

หมายเลขชิ้นส่วน: 154200

FESTO



แผ่นข้อมูล

ลักษณะเฉพาะ	มูลค่า
ความกว้างปรกติ	2 mm
ประเภทการดำเนินการ	ไฟฟ้า
หลักการปิดผนึก	แข็ง
ตำแหน่งการติดตั้ง	ตามต้องการ
โครงสร้างเชิงสร้างสรรค์	ตัวเลื่อนลูกสูบ
รีเซ็ตประเภท	สปริงแม่เหล็ก
ประกาศด้านความปลอดภัย	ตำแหน่งความปลอดภัย, MPYE: หากสายจ่ายไฟขาด จะเข้าไปใกล้ตำแหน่งกลางที่ปิดกั้น
ประเภทการกระตุ้น	โดยตรง
ทิศทางการไหล	กลับไม่ได้
ฟังก์ชันวาล์ว	5/3 ปิดแล้ว
การป้องกันชวย้อนกลับ	สำหรับการเชื่อมต่อไฟฟ้าทั้งหมด
แรงดันใช้งาน	0 MPa...1 MPa 0 bar...10 bar
ค่าช	0.21
ค่า C	0.45 l/sbar
อัตราการไหลปกติที่กำหนด (ทำให้เป็นมาตรฐานตามมาตรฐาน DIN 1343)	100 l/min
ตัดความถี่	115 Hz
แม็กซ์ อีสเทริซิส	0.4 %
ช่วงแรงดันไฟฟ้าที่ใช้งาน DC	17 V...30 V
ระลอกคลื่น	5 %
เป้าหมาย/ค่าจริง	ประเภทแรงดันไฟฟ้า 0 - 10 V
อนุญาต	เครื่องหมาย RCM
ป้าย KC	เคซี อีเอ็มซี
เครื่องหมาย CE (ดูประกาศเกี่ยวกับความสอดคล้อง)	ตามคำสั่ง EU EMC ตามระเบียบ RoHS ของสหภาพยุโรป
เครื่องหมาย UKCA (ดูค่าประกาศความสอดคล้อง)	ตามระเบียบข้อบังคับของสหราชอาณาจักรสำหรับ EMC ตามระเบียบ RoHS ของสหราชอาณาจักร
สื่อปฏิบัติการ	ระบบอัตโนมัติตามมาตรฐาน ISO 8573-1:2010 [6:4:4]
หมายเหตุเกี่ยวกับสื่อปฏิบัติการ/ควบคุม	ไม่สามารถทำน้ำมันได้
ระดับความต้านทานการกัดกร่อน KBK	2 - การสัมผัสกับการกัดกร่อนในระดับปานกลาง
การปฏิบัติตามข้อกำหนดของห้องปฏิบัติการ	VDMA24364-B2-L

ลักษณะเฉพาะ	มูลค่า
อุณหภูมิปานกลาง	5 °C...40 °C
ระดับการป้องกัน	IP65
อุณหภูมิโดยรอบ	0 °C...50 °C
น้ำหนักผลิตภัณฑ์	255 g
การเชื่อมต่อไฟฟ้า	4 พิน M12x1 ปลั๊ก การออกแบบทรงกลม
ประเภทของรัด	มีรูทะลุ
ข้อต่อลม 1	M5
ข้อต่อลม 2	M5
ข้อต่อลม 3	M5
ข้อต่อลม 4	M5
ข้อต่อลม 5	M5
วัสดุหมายเหตุ	เป็นไปตามข้อกำหนด RoHS
วัสดุหุ้ม	ส่วน เคลือบ
ซีลวัสดุ	NBR
วัสดุที่อยู่อาศัย	อลูมิเนียม อโนไดซ์