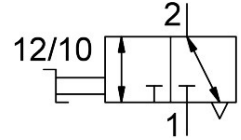


**วาล์วปิด**  
**HE-3-QS-3/8-U**  
หมายเลขชิ้นส่วน: 153978

**FESTO**



**แผ่นข้อมูล**

ลักษณะเฉพาะ	มูลค่า
ฟังก์ชันวาล์ว	3/2 bistable
การเลือกฟังก์ชันเพิ่มเติม	ด้วยระบบระบายลม
ข้อต่อลม 1	QS-3/8
ข้อต่อลม 2	QS-3/8
ประเภทการดำเนินการ	ด้วยตนเอง
ประเภทของรีด	การนับโดยตรงผ่านรูเจาะ การติดตั้งสาย ทางเลือก:
อัตราการไหลปกติที่กำหนด (ทำให้เป็นมาตรฐานตามมาตรฐาน DIN 1343)	707.4 l/min
ความกว้างปรกติ	4.5 mm
แรงดันใช้งาน	-0.095 MPa...1 MPa -0.95 bar...10 bar
อุณหภูมิโดยรอบ	0 °C...60 °C
วัสดุที่อยู่อาศัย	เสริมความแข็งแรงด้วย PBT
สื่อปฏิบัติการ	ระบบอัดอากาศตามมาตรฐาน ISO 8573-1:2010 [7:--]
ฟังก์ชันการระบายอากาศ	คันเร่งไม่ได้
หลักการปิดผนึก	อ่อน
ตำแหน่งการติดตั้ง	ตามต้องการ
โครงสร้างเชิงสร้างสรรค์	ตัวเลื่อนลูกสูบ
ประเภทการกระตุ้น	โดยตรง
ทิศทางการไหล	กลับไม่ได้
หมายเหตุเกี่ยวกับสื่อปฏิบัติการ/ควบคุม	สามารถทาน้ำมันได้ (จำเป็นสำหรับการทำงานต่อไป)
ระดับความต้านทานการกัดกร่อน KBK	2 - การสัมผัสกับการกัดกร่อนในระดับปานกลาง
การปฏิบัติตามข้อกำหนดของห้องปฏิบัติการ	VDMA24364-B1/B2-L
คลาสคสอินรูม	คลาส 4 ตามมาตรฐาน ISO 14644-1
อุณหภูมิปานกลาง	0 °C...60 °C
น้ำหนักผลิตภัณฑ์	42 g
ข้อต่อลม 3	ไม่ติด
วัสดุหมายเหตุ	เป็นไปตามข้อกำหนด RoHS
ซีลวัสดุ	NBR