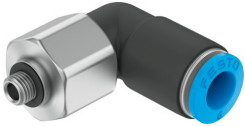


ข้อต่อสวมเร็วแบบตัว L แบบหมุนได้ QSRL-M5-6

หมายเลขชิ้นส่วน: 153530

FESTO



แผ่นข้อมูล

ลักษณะเฉพาะ	มูลค่า
ขนาด	ค่าเริ่มต้น
ความกว้างปรกติ	1.6 mm
ประเภทของซีลบนเดือยชั้นเกลียว	แหวนปิดผนึก
ตำแหน่งการติดตั้ง	ตามต้องการ
ออกแบบ	ตัว L
ขนาดบรรจุ	1
โครงสร้างเชิงสร้างสรรค์	กด-ปล่อย เป็นหลัก
แรงดันใช้งานช่วงอุณหภูมิที่สมบูรณ์	-0.095 MPa...0.6 MPa -0.95 bar...6 bar
แรงดันใช้งานช่วงอุณหภูมิทั้งหมด	-13.775 psi...87 psi
แรงดันใช้งานขึ้นอยู่กับอุณหภูมิ	-0.095 MPa...1.4 MPa -0.95 bar...14 bar -13.775 psi...203 psi
ความเร็วการหมุนสูงสุด	500 rpm
สื่อปฏิบัติการ	ระบบอัดอากาศตามมาตรฐาน ISO 8573-1:2010 [7:--]
หมายเหตุเกี่ยวกับสื่อปฏิบัติการ/ควบคุม	สามารถทานน้ำมันได้
ระดับความต้านทานการกัดกร่อน KBK	1 - ความเค้นต่อการกัดกร่อนต่ำ
การปฏิบัติตามข้อกำหนดของห้องปฏิบัติการ	VDMA24364-B1/B2-L
อุณหภูมิโดยรอบ	0 °C...60 °C
โมเมนต์รัศมีสูงสุด	0.012 Nm
แรงบิดกระชับที่กำหนด	1.2 Nm
ความทนทานต่อแรงบิดกระชับเล็กน้อย	± 20 %
น้ำหนักผลิตภัณฑ์	20 g
ประเภทของรัด	หกลีสมภายนอก SW14
ข้อต่อลม 1	เกลียวนอก M5
ข้อต่อลม 2	สำหรับท่อลมด้านนอก Ø 6 มม.
แหวนปล่อยสี	สีฟ้า
จุดเกลียววัสดุ	ทองเหลืองชุบนิเกิล
วัสดุหมายเหตุ	เป็นไปตามข้อกำหนด RoHS
วัสดุที่อยู่อาศัย	PBT
ปล่อยแหวนวัสดุ	ปอม
ซีลท่อวัสดุ	NBR

ลักษณะเฉพาะ	มูลค่า
ส่วนแคลมป์ท่อวัสดุ	เหล็กกล้าไร้สนิมอัลลอยด์สูง