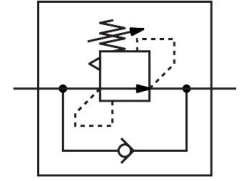


ตัวควบคุมความดันที่แตกต่างกัน

LRL-1/2-QS-12

หมายเลขชิ้นส่วน: 153521

FESTO



แผ่นข้อมูล

ลักษณะเฉพาะ	มูลค่า
ฟังก์ชันตัวควบคุม	ค่าคงที่ความดันแตกต่าง ด้วยพฤติกรรมกระแสย้อนกลับ
ข้อต่อลม 1	G1/2
ข้อต่อลม 2	QS-12
ประเภทของรัด	ขันสกรูได้
อัตราการไหลปกติเปิด	760 l/min
ช่วงควบคุมแรงดัน	2 bar...6 bar
แรงดันขาเข้า 1	0 MPa...0.9 MPa 0 bar...9 bar 0 psi...130.5 psi
อุณหภูมิโดยรอบ	0 °C...60 °C
วัสดุที่อยู่อาศัย	เสริมความแข็งแรงด้วย PBT
สื่อปฏิบัติการ	ระบบอัดอากาศตามมาตรฐาน ISO 8573-1:2010 [7:::]
การป้องกันการดำเนินการ	เคาน์เตอร์
ตำแหน่งการติดตั้ง	ตามต้องการ
โครงสร้างเชิงสร้างสรรค์	วาล์วควบคุมลูกสูบควบคุมโดยตรง ด้วยการจ่ายแรงดันอย่างต่อเนื่อง
กระแสที่กำหนดปิด	730 l/min
หมายเหตุเกี่ยวกับสื่อปฏิบัติการ/ควบคุม	สามารถทาน้ำมันได้ (จำเป็นสำหรับการทำงานต่อไป)
การปฏิบัติตามข้อกำหนดของห้องปฏิบัติการ	VDMA24364-B1/B2-L
น้ำหนักผลิตภัณฑ์	110 g
จุดเกลียววัสดุ	ทองเหลืองชุบนิเกิล
วัสดุหมายเหตุ	เป็นไปตามข้อกำหนด RoHS
วัสดุซิลิโคน	ไฟเบอร์