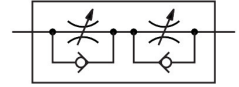


# วาล์วควบคุมการไหลทางเดียว GR-1/8X2-B

หมายเลขชิ้นส่วน: 152612

FESTO



## แผ่นข้อมูล

ลักษณะเฉพาะ	มูลค่า
ฟังก์ชันวาล์ว	ฟังก์ชันไม่คืนคันเร่ง
ข้อต่อลม 1	G1/8
ข้อต่อลม 2	G1/8
องค์ประกอบการปรับ	สกรูน็อต
ประเภทของรัด	การติดตั้งแผงด้านหน้า มีรูทะลุ ทางเลือก:
มาตรฐานอัตราการไหลในการควบคุมทิศทางไหล	205 l/min
มาตรฐานอัตราการไหลในทิศทางไม่ย้อนกลับ	190 l/min
แรงดันใช้งาน	0.5 bar...10 bar
อุณหภูมิโดยรอบ	-20 °C...60 °C
วัสดุที่อยู่อาศัย	โลหะผสมอลูมิเนียมอัด
ป้องกันการระเบิด	หมายเหตุข้อมูลในใบรับรอง โซน 1 (ATEX) โซน 2 (ATEX) โซน 21 (ATEX) โซน 22 (ATEX)
ตำแหน่งการติดตั้ง	ตามต้องการ
สื่อปฏิบัติการ	ระบบอัดอากาศตามมาตรฐาน ISO 8573-1:2010 [7:4:4]
หมายเหตุเกี่ยวกับสื่อปฏิบัติการ/ควบคุม	สามารถทาน้ำมันได้ (จำเป็นสำหรับการทำงานต่อไป)
การปฏิบัติตามข้อกำหนดของห้องปฏิบัติการ	VDMA24364-B1/B2-L
อุณหภูมิปานกลาง	-20 °C...60 °C
ความกว้างปกติ	3 mm
น้ำหนักผลิตภัณฑ์	54 g
วัสดุหมายเหตุ	เป็นไปตามข้อกำหนด RoHS
ซีลวัสดุ	NBR
ปลอกแขนวัสดุ	POM
สกรูปรับวัสดุ	เหล็กกล้าอัลลอยด์สูง
วัสดุน็อต	โลหะผสมอลูมิเนียมอัด