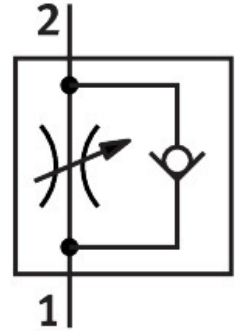


วาล์วควบคุมการไหลทางเดียว GRLA-1/4-PK-6-B

หมายเลขชิ้นส่วน: 151174

FESTO



แผ่นข้อมูล

ลักษณะเฉพาะ	มูลค่า
ฟังก์ชันวาล์ว	ฟังก์ชันไม่คืนคืนแรงไอเสีย
ข้อต่อลม 1	สำหรับจุกเสียบด้านใน Ø 6 มม. พร้อมน็อตยูนิเนียน
ข้อต่อลม 2	เกลียวนอก G1/4
องค์ประกอบการปรับ	สกรูหัวผ่า
ประเภทของรัด	ชั้นสกรูได้
มาตรฐานอัตราการไหลในการควบคุมทิศทางการไหล	540 l/min
มาตรฐานอัตราการไหลในทิศทางไม่ย้อนกลับ	410 l/min...585 l/min
อุณหภูมิโดยรอบ	-10 °C...60 °C
การจำแนกทางทะเล	ดูใบรับรอง
ป้องกันการระเบิด	หมายเหตุข้อมูลในใบรับรอง โซน 1 (ATEX) โซน 2 (ATEX) โซน 21 (ATEX) โซน 22 (ATEX)
ตำแหน่งการติดตั้ง	ตามต้องการ
แรงดันใช้งานช่วงอุณหภูมิที่สมบูรณ์	0.3 bar...10 bar
มาตรฐานอัตราการไหลในการไหลควบคุมทิศทาง 0.6->0 MPa (6->0 บาร์, 87->0 psi)	840 l/min
มาตรฐานอัตราการไหลในทิศทางไม่ย้อนกลับ 0.6->0 MPa (6->0 บาร์, 87->0 psi)	635 l/min...910 l/min
สื่อปฏิบัติการ	ระบบอัตโนมัติตามมาตรฐาน ISO 8573-1:2010 [7:4:4]
หมายเหตุเกี่ยวกับสื่อปฏิบัติการ/ควบคุม	สามารถทำน้ำมันได้ (จำเป็นสำหรับการทำงานต่อไป)
การปฏิบัติตามข้อกำหนดของห้องปฏิบัติการ	VDMA24364-B1/B2-L
คลาสคลีนรูม	คลาส 4 ตามมาตรฐาน ISO 14644-1
อุณหภูมิปานกลาง	-10 °C...60 °C
ความกว้างปรกติ	6 mm
แรงบิดกระชับสูงสุด	11 Nm
น้ำหนักผลิตภัณฑ์	45 g

ลักษณะเฉพาะ	มูลค่า
จุดเกลียววัสดุ	โลหะผสมอลูมิเนียมดีด
วัสดุหมายเหตุ	เป็นไปตามข้อกำหนด RoHS
ซีลวัสดุ	NBR
สกรูปรับวัสดุ	ทองเหลือง
วัสดุเชื่อมต่อหมุน	สังกะสีหล่อ