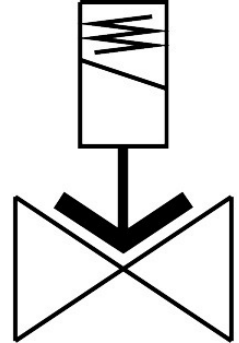


**โซลินอยด์วาล์ว**  
**VZWF-B-L-M22C-N14-135-V-1P4-10**  
 หมายเลขชิ้นส่วน: 1492190

**FESTO**



**แผ่นข้อมูล**

ลักษณะเฉพาะ	มูลค่า
โครงสร้างเชิงสร้างสรรค์	ไดอะแฟรมวาล์ว ควบคุมในเชิงบวก
ประเภทการดำเนินการ	ไฟฟ้า
หลักการปิดผนึก	อ่อน
ตำแหน่งการติดตั้ง	แม่เหล็ก
ประเภทของรัด	การติดตั้งสาย
ข้อต่อแบบเข้ามุม	1/4 NPT
การเชื่อมต่อไฟฟ้า	รูปร่าง A ปลั๊ก ตามมาตรฐาน EN 175301-803 ดีไซน์สี่เหลี่ยม
ความกว้างปรกติ	13.5 mm
ฟังก์ชันวาล์ว	2/2 ปิด monostable
แมนนวลทดสอบ	ไม่มี
ทิศทางการไหล	กลับไม่ได้
ปานกลาง	ระบุข้อต่ออากาศตามมาตรฐาน ISO 8573-1:2010 [7:...] ก๊าซเฉื่อย น้ำมันแร่ น้ำ ของเหลวที่เป็นกลาง สื่อกระแสอื่น ๆ ตามคำขอ
ข้อต่อแรงดันที่กำหนด PN	40
ความแตกต่างของความดัน	0 MPa 0 bar 0 psi
ลักษณะขดลวด	24 V DC: 11.0 W
ความผันผวนของแรงดันไฟฟ้าที่อนุญาต	+/- 10 %
ความดันปานกลาง	0 MPa...1 MPa 0 bar...10 bar 0 psi...145 psi

ลักษณะเฉพาะ	มูลค่า
ความหนืดสูงสุด	22 mm <sup>2</sup> /s
อุณหภูมิปานกลาง	-10 °C...80 °C
อุณหภูมิโดยรอบ	-10 °C...35 °C
อัตราการรั่วไหลตามมาตรฐาน EN 12266-1	A
กระแสKv	1.8 m <sup>3</sup> /h
อัตราการไหลปกติที่กำหนด (ทำให้เป็นมาตรฐานตามมาตรฐาน DIN 1343)	1920 l/min
สลับเวลาเปิด	130 ms
เปลี่ยนเวลาปิด	180 ms
วัสดุหมายเหตุ	เป็นไปตามข้อกำหนด RoHS
การปฏิบัติตามข้อกำหนดของห้องปฏิบัติการ	VDMA24364 โซน III
วัสดุที่อยู่อาศัย	หล่อทองเหลือง
ตัวเรือนหมายเลขวัสดุ	CW617N
ซีลวัสดุ	FPM
วัสดุสกรู	เหล็กกล้าไร้สนิมอัลลอยด์สูง
สกรูหมายเลขวัสดุ	1.4301
น้ำหนักผลิตภัณฑ์	1000 g
ระดับการป้องกัน	IP65
ระดับความต้านทานการกัดกร่อน KBK	1 - ความเค้นต่อการกัดกร่อนต่ำ