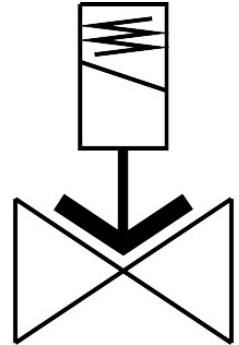


**โซลินอยด์วาล์ว**  
**VZWF-B-L-M22C-N38-135-E-1P4-10**  
 หมายเลขชิ้นส่วน: 1492175

**FESTO**



**แผ่นข้อมูล**

| ลักษณะเฉพาะ                       | มูลค่า   |
|-----------------------------------|--|
| โครงสร้างเชิงสร้างสรรค์           | ไดอะแฟรมวาล์ว<br>ควบคุมในเชิงบวก   |
| ประเภทการดำเนินการ                | ไฟฟ้า  |
| หลักการปิดผนึก                    | อ่อน   |
| ตำแหน่งการติดตั้ง                 | แม่เหล็ก   |
| ประเภทของรัด                      | การติดตั้งสาย  |
| ข้อต่อแบบเข้ามุม                  | 3/8 NPT  |
| การเชื่อมต่อไฟฟ้า                 | รูปร่าง A<br>ปลั๊ก<br>ตามมาตรฐาน EN 175301-803<br>ดีไซน์สี่เหลี่ยม   |
| ความกว้างปรกติ                    | 13.5 mm  |
| ฟังก์ชันวาล์ว                     | 2/2 ปิด monostable   |
| แมนนวลทดสอบ                       | ไม่มี  |
| ทิศทางการไหล                      | กลับไม่ได้   |
| ปานกลาง                           | ระบุข้อต่ออากาศตามมาตรฐาน ISO 8573-1:2010 [7:...]<br>ก๊าซเฉื่อย<br>น้ำมันแร่<br>น้ำ<br>ของเหลวที่เป็นกลาง<br>สื่อกระแสอื่น ๆ ตามคำขอ |
| ข้อต่อแรงดันที่กำหนด PN           | 40   |
| ความแตกต่างของความดัน             | 0 MPa<br>0 bar<br>0 psi  |
| ลักษณะขดลวด                       | 24 V DC: 11.0 W  |
| ความผันผวนของแรงดันไฟฟ้าที่อนุญาต | +/- 10 %   |
| ความดันปานกลาง                    | 0 MPa...1 MPa<br>0 bar...10 bar<br>0 psi...145 psi   |

| ลักษณะเฉพาะ   | มูลค่า                        |
|---|-------------------------------|
| ความหนืดสูงสุด  | 22 mm <sup>2</sup> /s         |
| อุณหภูมิปานกลาง   | -10 °C...80 °C                |
| อุณหภูมิโดยรอบ  | -10 °C...35 °C                |
| อัตราการรั่วไหลตามมาตรฐาน EN 12266-1                          | A                             |
| กระแสKv   | 2.2 m <sup>3</sup> /h         |
| อัตราการไหลปกติที่กำหนด (ทำให้เป็นมาตรฐานตามมาตรฐาน DIN 1343) | 2350 l/min                    |
| สลับเวลาเปิด  | 130 ms                        |
| เปลี่ยนเวลาปิด  | 180 ms                        |
| วัสดุหมายเหตุ   | เป็นไปตามข้อกำหนด RoHS        |
| การปฏิบัติตามข้อกำหนดของห้องปฏิบัติการ                        | VDMA24364 โซน III             |
| วัสดุที่อยู่อาศัย   | หล่อทองเหลือง                 |
| ตัวเรือนหมายเลขวัสดุ  | CW617N                        |
| ซีลวัสดุ  | EPDM                          |
| วัสดุสกรู   | เหล็กกล้าไร้สนิมอัลลอยด์สูง   |
| สกรูหมายเลขวัสดุ  | 1.4301                        |
| น้ำหนักผลิตภัณฑ์  | 1000 g                        |
| ระดับการป้องกัน   | IP65                          |
| ระดับความต้านทานการกัดกร่อน KBK                               | 1 - ความเค้นต่อการกัดกร่อนต่ำ |