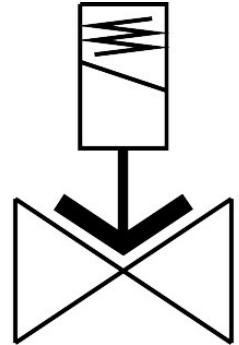


**โซลินอยด์วาล์ว**  
**VZWF-B-L-M22C-G1-275-E-1P4-6-R1**  
 หมายเลขชิ้นส่วน: 1492138

**FESTO**



**แผ่นข้อมูล**

| ลักษณะเฉพาะ                       | มูลค่า  |
|-----------------------------------|---|
| โครงสร้างเชิงสร้างสรรค์           | ไดอะแฟรมวาล์ว<br>ควบคุมในเชิงบวก  |
| ประเภทการดำเนินการ                | ไฟฟ้า   |
| หลักการปิดผนึก                    | อ่อน  |
| ตำแหน่งการติดตั้ง                 | แม่เหล็ก  |
| ประเภทของรัด                      | การติดตั้งสาย   |
| ข้อต่อแบบเข้ามุม                  | G1  |
| การเชื่อมต่อไฟฟ้า                 | รูปร่าง A<br>ปลั๊ก<br>ตามมาตรฐาน EN 175301-803<br>ดีไซน์สี่เหลี่ยม  |
| ความกว้างปรกติ                    | 27.5 mm   |
| ฟังก์ชันวาล์ว                     | 2/2 ปิด monostable  |
| แมนนวลทดสอบ                       | ไม่มี   |
| ทิศทางการไหล                      | กลับไม่ได้  |
| ปานกลาง                           | ระบบอุตสาหกรรมตามมาตรฐาน ISO 8573-1:2010 [7:...]<br>ก๊าซเฉื่อย<br>น้ำมันแร่<br>น้ำ<br>ของเหลวที่เป็นกลาง<br>สื่อกระแสอื่น ๆ ตามคำขอ |
| ข้อต่อแรงดันที่กำหนด PN           | 40  |
| ความแตกต่างของความดัน             | 0 MPa<br>0 bar<br>0 psi   |
| ลักษณะขดลวด                       | 24 V DC: 11.0 W   |
| ความผันผวนของแรงดันไฟฟ้าที่อนุญาต | +/- 10 %  |
| ความดันปานกลาง                    | 0 MPa...0.6 MPa<br>0 bar...6 bar<br>0 psi...87 psi  |

| ลักษณะเฉพาะ   | มูลค่า                      |
|---|-----------------------------|
| ความหนืดสูงสุด  | 22 mm <sup>2</sup> /s       |
| อุณหภูมิปานกลาง   | -10 °C...80 °C              |
| อุณหภูมิโดยรอบ  | -10 °C...35 °C              |
| อัตราการรั่วไหลตามมาตรฐาน EN 12266-1                          | A                           |
| กระแสKv   | 11 m <sup>3</sup> /h        |
| อัตราการไหลปกติที่กำหนด (ทำให้เป็นมาตรฐานตามมาตรฐาน DIN 1343) | 11750 l/min                 |
| สลับเวลาเปิด  | 275 ms                      |
| เปลี่ยนเวลาปิด  | 290 ms                      |
| วัสดุหมายเหตุ   | เป็นไปตามข้อกำหนด RoHS      |
| การปฏิบัติตามข้อกำหนดของห้องปฏิบัติการ                        | VDMA24364 โซน III           |
| วัสดุที่อยู่อาศัย   | หล่อสแตนเลส                 |
| ตัวเรือนหมายเลขวัสดุ  | 1.4581                      |
| ซีลวัสดุ  | EPDM                        |
| วัสดุสกรู   | เหล็กกล้าไร้สนิมอัลลอยด์สูง |
| สกรูหมายเลขวัสดุ  | 1.4301                      |
| น้ำหนักผลิตภัณฑ์  | 1500 g                      |
| ระดับการป้องกัน   | IP65                        |
| ระดับความต้านทานการกัดกร่อน KBK                               | 3 - ค่าการกัดกร่อนสูง       |