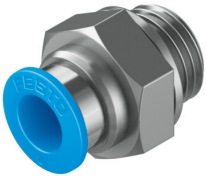


**ข้อต่อลม**  
**QS-G1/4-8-50**  
หมายเลขชิ้นส่วน: 132040

**FESTO**



**แผ่นข้อมูล**

ลักษณะเฉพาะ	มูลค่า
ขนาด	ค่าเริ่มต้น
ความกว้างปรกติ	7 mm
ประเภทของซีลบนเดือยชั้นเกลียว	แหวนปิดผนึก
ตำแหน่งการติดตั้ง	ตามต้องการ
ออกแบบ	แบบตรง
ขนาดบรรจุ	50
โครงสร้างเชิงสร้างสรรค์	กด-ปล่อย เป็นหลัก
แรงดันใช้งานช่วงอุณหภูมิที่สมบูรณ์	-0.095 MPa...0.6 MPa -0.95 bar...6 bar
แรงดันใช้งานช่วงอุณหภูมิทั้งหมด	-13.775 psi...87 psi
แรงดันใช้งานขึ้นอยู่กับอุณหภูมิ	-0.095 MPa...1.4 MPa -0.95 bar...14 bar -13.775 psi...203 psi
หมายเหตุเกี่ยวกับแรงดันใช้งาน	น้ำ: สูงสุด 0.6 MPa ที่สูงสุด 50 °C
สื่อปฏิบัติการ	ระบบอัดอากาศตามมาตรฐาน ISO 8573-1:2010 [7:--] น้ำ (ของเหลวไม่มีน้ำแข็ง)
หมายเหตุเกี่ยวกับสื่อปฏิบัติการ/ควบคุม	สามารถทำน้ำมันได้ น้ำ: เกลียว G ใช้ได้เฉพาะกับแหวนปิดผนึกประเภท OL เป็นอุปกรณ์เสริมเพิ่มเติม
ระดับความต้านทานการกัดกร่อน KBK	1 - ความเค้นต่อการกัดกร่อนต่ำ
การปฏิบัติตามข้อกำหนดของห้องปฏิบัติการ	VDMA24364-B1/B2-L
คลาสคลีนรูม	คลาส 4 ตามมาตรฐาน ISO 14644-1
อุณหภูมิโดยรอบ	-10 °C...80 °C
แรงบิดกระชับที่กำหนด	9 Nm
ความทนทานต่อแรงบิดกระชับเล็กน้อย	± 20 %
น้ำหนักผลิตภัณฑ์	15 g
ประเภทของรีด	หกลเหลี่ยมภายนอก SW17
ข้อต่อลม 1	เกลียวนอก G1/4
ข้อต่อลม 2	สำหรับท่อลมเส้นผ่านศูนย์กลางด้านนอก 8 มม.
แหวนปล่อยสี	สีฟ้า
วัสดุหมายเหตุ	เป็นไปตามข้อกำหนด RoHS
วัสดุที่อยู่อาศัย	ทองเหลืองชุบนิเกิล
ปล่อยแหวนวัสดุ	ปอม

ลักษณะเฉพาะ	มูลค่า
ซีลท้อวัสดุ	NBR
ส่วนแคลมป์ท้อวัสดุ	เหล็กกล้าไร้สนิมอัลลอยด์สูง