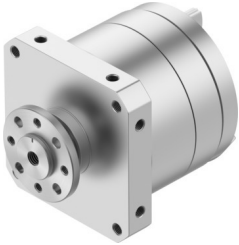


Semi-rotary drive DSM-T-32-270-P-FW-A-B

หมายเลขชิ้นส่วน: 1145105

FESTO



แผ่นข้อมูล

ลักษณะเฉพาะ	มูลค่า
ขนาด	32
มุมลดทอน	1.4 deg
ช่วงการปรับมุมหมุน	0 deg...270 deg
มุมหมุน	0 deg...270 deg
การทำให้หมด ๑	แหวน/แผ่นกั้นกระแทกยางยึดทั้งสองด้าน
ตำแหน่งการติดตั้ง	ตามต้องการ
ปรับละเอียด	-6 deg
ฟังก์ชัน	การแสดงคู่
โครงสร้างเชิงโครงสร้าง	ปีกหมุน
การตรวจจับตำแหน่ง	สำหรับสวิตช์ความใกล้ชิด
แรงดันใช้งาน	0.2 MPa...1 MPa 2 bar...10 bar
ความถี่การแกว่งสูงสุดที่ 0.6 MPa (6 บาร์, 87 psi)	2 Hz
สื่อปฏิบัติการ	ระบบอัตโนมัติตามมาตรฐาน ISO 8573-1:2010 [7:--]
ระดับความต้านทานการกัดกร่อน KBK	0 - ไม่มีความเครียดจากการกัดกร่อน
การปฏิบัติตามข้อกำหนดของห้องปฏิบัติการ	VDMA24364-B2-L
อุณหภูมิโดยรอบ	-10 °C...60 °C
แรงตามแนวแกนสูงสุด	75 N
แรงรัศมีสูงสุด	200 N
แรงบิดตามทฤษฎีที่ 0.6 MPa (6 บาร์, 87 psi)	20 Nm
โมเมนต์มวลที่อนุญาตของความเฉื่อย	0.025 kgm ²
น้ำหนักผลิตภัณฑ์	2115 g
ประเภทของรัด	ด้วยเกลียวใน
พอร์ตกลม	G1/8
วัสดุหมายเหตุ	เป็นไปตามข้อกำหนด RoHS
พลาสติกวัสดุ	เหล็ก ชุบนิเกิล
ซีลวัสดุ	TPE-U (PU)
วัสดุที่อยู่อาศัย	โลหะผสมอลูมิเนียมอัด