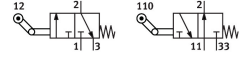


วาล์วลูกกลิ้ง L/O-3-PK-3

หมายเลขชิ้นส่วน: 10749

FESTO



แผ่นข้อมูล

ลักษณะเฉพาะ	มูลค่า
ฟังก์ชันวาล์ว	3/2 เปิด/ปิด monostable
ประเภทการดำเนินการ	เครื่องจักร
อัตราการไหลปกติที่กำหนด (ทำให้เป็นมาตรฐานตามมาตรฐาน DIN 1343)	80 l/min
การเชื่อมต่อการทำงานด้วยลม	PK-3
แรงดันใช้งาน	0 bar...8 bar
โครงสร้างเชิงสร้างสรรค์	ตำแหน่งลูกสูบ
ความกว้างปกติ	2.5 mm
ประเภทการกระตุ้น	โดยตรง
สื่อปฏิบัติการ	ระบบอัดอากาศตามมาตรฐาน ISO 8573-1:2010 [-:-:-]
การปฏิบัติตามข้อกำหนดของห้องปฏิบัติการ	VDMA24364-B1/B2-L
อุณหภูมิโดยรอบ	-10 °C...60 °C
แรงกระตุ้นสำหรับปกติปิด	10 N
แรงกระตุ้นสำหรับปกติเปิด	13 N
น้ำหนักผลิตภัณฑ์	19 g
ประเภทของรีด	มีรูทะลุ
ข้อต่อลม 1	PK-3
ข้อต่อลม 2	PK-3
ข้อต่อลม 3	PK-3
ซีลวัสดุ	NBR
วัสดุที่อยู่อาศัย	ปอม