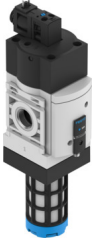


ON/OFF ventil MS6-EE-1/2-V24-AD7-B

Broj dela: 8201357

FESTO



Tehnički list

Karakteristika	Vrednost
Serija	MS
Veličina konstrukcije	6
Dimenzija mrežice	62 mm
Dizajn	Sedišni ventil, sa električnim aktiviranjem
Vrsta aktiviranja	električni
Funkcija ispuštanja vazduha	bez prigušivanja
Ručna pomoćna aktivacija	zaustavno impulsno
Način vraćanja u prethodni položaj	mehaničke opruge
Vrsta upravljanja	sa predupravljanjem
Funkcija ventila	3/2 zatvoreno, monostabilno
Indikator pritiska	sa senzorom pritiska sa LCD prikazom
Radni pritisak	0.3 MPa...0.7 MPa 3 bar...7 bar
Prekrivanje	negativno prekrivanje
C-vrednost	21.33 l/sbar
b-vrednost	0.52
Normalni nominalni protok (normalizovan u skladu sa standardom DIN 1343)	5000 l/min
Normalni protok odzračivanja 0,6->0 MPa (6->0 bar, 87->0 psi)	4000 l/min
Karakteristične vrednosti za kaleme	24 V DC: 2,3 W
Dozvoljene oscilacije napona	+/- 10 %
Vreme uključivanja	29 ms
Radni medij	Komprimovani vazduh u skladu sa ISO 8573-1:2010 [7:4:4]
Napomena o radnom/upravljačkom mediju	Moguća primena zauljenog vazduha (u tom slučaju se zauljivanje mora nastaviti)
Najviši stepen otpornosti na koroziju KBK	1 - mala izloženost koroziji
Napomena o materijalu	RoHS-usaglašen
LABS usklađenost	VDMA24364-B1/B2-L
Klasa za čiste sobe	Klasa 7 prema ISO 14644-1
Temperatura medija	0 °C...50 °C
Vrsta zaštite	IP65

Karakteristika	Vrednost
Temperatura okruženja	0 °C...50 °C
Vrsta pričvrščenja	sa zidnim/površinskim nosačem
Ugradni položaj	Proizvoljan
Prikaz uklopnog položaja	sa priborom
Težina proizvoda	490 g
Pneumatski priključak 1	G1/2
Pneumatski priključak: 2	G1/2
Pneumatski priključak 3	G1/2
Snabdevanjem upravljačkim vazduhom	interno
Električni priključak	Oblik C prema EN 175301-803
Prikaz statusa signala	sa priborom
Izbor dodatne funkcije	sa prigušnikom buke
Radni materijal zaptivki	HNBR NBR
Materijal kućišta	PA-ojačan