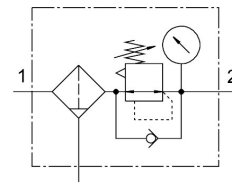


Filter-regulator MS6-LFR-3/8-D5-ERM-E11

Broj dela: 8190246

FESTO



Tehnički list

Karakteristika	Vrednost
Veličina konstrukcije	6
Serijska	MS
Zaštita od aktiviranja	Obrtno dugme sa integrisanom bravom
Ugradni položaj	vertikalno +/- 5°
Finoća filtera	40 µm
Odvod kondenzata	ručno okretanje
Dizajn	Regulacija filtera sa manometrom
Maks. količina kondenzata	38 ml
Funkcija regulatora	Izlazni pritisak, konstantan sa sekundarnim odzračivanjem
Zaštita posude	Plastična zaštitna korpa
Stepen odvajanja kondenzata	75 %
Indikator pritiska	sa manometrom
Radni pritisak	0.08 MPa...2 MPa 0.8 bar...20 bar
Opseg regulisanja pritiska	0.3 bar...4 bar
Maks. histereza pritiska	0.025 MPa 0.25 bar 3.625 psi
Normalni nominalni protok (normalizovan u skladu sa standardom DIN 1343)	6000 l/min
Radni medij	Komprimovani vazduh u skladu sa ISO 8573-1:2010 [-:4:-] Inertni gasovi
Najviši stepen otpornosti na koroziju KBK	2 - umerena izloženost koroziji
LABS usklađenost	VDMA24364-B1/B2-L
Temperatura skladištenja	-10 °C...60 °C
Pogodnost za prehrambene proizvode	vidi dodatne informacije o materijalima
Klasa čistoće vazduha na izlazu	Komprimovani vazduh u skladu sa ISO 8573-1:2010 [7:4:4]
Temperatura medija	-10 °C...60 °C
Temperatura okruženja	-10 °C...60 °C
Veličina pore	40 µm
Težina proizvoda	1145 g

Karakteristika	Vrednost
Vrsta pričvršćenja	Ugradnja na prednju tablu Ugradnja voda sa priborom po izboru:
Pneumatski priključak 1	G3/8
Pneumatski priključak: 2	G3/8
Napomena o materijalu	RoHS-usaglašen
Materijal operativnog dela	Aluminijum
Radni materijal zaptivki	NBR
Materijal filtera	PE
Materijal kućišta	Aluminijum liven pod pritiskom
Materijal membrane	NBR
Materijal omotača	PC
Materijal razdelnog diska	POM