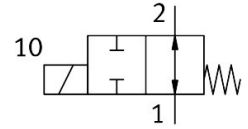
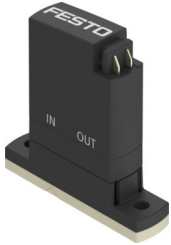


Solenoidni ventil za odvojene medije VYKA-F7-M22U-12-PV-5YQ7

Broj dela: 8170090

FESTO



Tehnički list

Karakteristika	Vrednost
Dizajn	Preklopni ventil sa membranskog zaptivkom
Princip zaptivanja	meko
Materijali koji dolaze u dodir sa medijem	FPM PEEK
Pogodnost za prehrambene proizvode	vidi dodatne informacije o materijalima
Funkcija ventila	2/2 otvoreno monostabilno
Nominalna širina	1.2 mm
Smer strujanja	revezibilno sa ograničenjima
Vrsta aktiviranja	električni
Vrsta upravljanja	direktni
Način vraćanja u prethodni položaj	mehaničke opruge
Ručna pomoćna aktivacija	nema
Ugradni položaj	Proizvoljan
Vrsta pričvršćenja	sa prolaznim otvorom za vijak M2
Električni priključak 1, vrsta priključka	Utičnica
Električni priključak 1, tehnika priključivanja	Slika priključaka Q7
Električni priključak 1, broj polova/žica	2
Veličina konstrukcije	7
Dimenzija mrežice	7.5 mm
Fluidna konekcija	Prirubnica
Medij	Tečni mediji Gasovitu mediji
Napomena o mediju	Obratiti pažnju na radne materijale koji dodiruju medije maksimalna veličina čestice 5 µm
Unutrašnja zapremina	Ventil sa 18 µl fluidnog prostora 24 µl ventil sa priključcima za tečnost
Temperatura tečnih medija	0 °C...50 °C
Temperatura gasovitih medija	0 °C...50 °C
Temperatura okruženja	0 °C...50 °C
Temperatura skladištenja	-20 °C...70 °C
Pritisak medija	-0.05 MPa...0.2 MPa -0.5 bar...2 bar -7.25 psi...29 psi

Karakteristika	Vrednost
Napomena o pritisku medija	IN: -0,25 - 2 bar / -0,025 - 0,2 MPa / -3,625 - 29 psi OUT: -0,5 - 1 bar / -0,05 - 0,1 MPa / -7,25 - 14,5 psi
Diferencijalni pritisak	0.2 MPa 2 bar
Razlika pritiska	29 psi
Pritisak pucanja	2.3 MPa 23 bar 333.5 psi
Opseg radnog pritiska DC	12 V...26 V
Napomena o opsegu radnog pritiska DC	sa električnom priključnom bazom VAVE-K1-...
Dozvoljene oscilacije napona	+/- 10 %
Potrošnja električne snage	3.5 W
Napomena o potrošnji električne struje	Niskonaponska faza 0,3 W, visokonaponska faza 3,5 W za 60 ms, u kombinaciji sa VAVE-K1-...
Karakteristične vrednosti za kaleme	12 - 26 V DC: niskonaponska faza 0,06 W, visokonaponska faza 2,2 W
Klasa izolacionog materijala	B
Trajanje uključivanja	100% u kombinaciji sa spuštanjem struje zadržavanja Obratite pažnju na napomene o radu magnetnih ventila.
Maks. uključna frekvencija	6 Hz
Napomena o frekvenciji uključivanja	u zavisnosti od temperature okoline i uslovima instalacije Pri 100% radnom ciklusu a u zavisnosti od temperature okoline i uslova instalacije. Moguće su i veće frekvencije sa radnim ciklusom <100%.
Uklopno vreme isklj, tečni mediji	5 ms
Uklopno vreme za gasovite medije	5 ms
Normalni nominalni protok (normalizovan u skladu sa standardom DIN 1343)	10 l/min
Napomena u vezi sa normalnim nominalnim protokom	Kod pada pritiska sa 1 -> 0 bara (gasoviti mediji)
Protok Kv	0.018 m ³ /h 0.3 l/min
Napomena o protoku Kv	Za vodu medijuma Razlika pritiska 1 bar
Protok vode pri maks. radnom pritisku	0,024 m ³ /h 0,40 l/min
Materijal kućišta	PA-ojačan PEEK PPA ojačan
Materijal membrane	FPM
Radni materijal zaptivki	FPM
Napomena o materijalu	RoHS-usaglašen
LABS usklađenost	VDMA24364-Zona III
Težina proizvoda	10.9 g
Vrsta zaštite	IP40
Napomena o vrsti zaštite	u montiranom stanju
Napomena o korišćenju	samo za primenu u zatvorenom prostoru
Najviši stepen otpornosti na koroziju KBK	0 - bez izloženosti koroziji