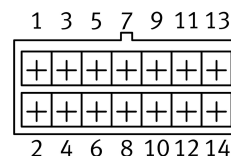
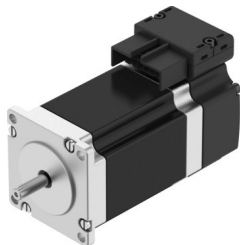


# Koračni motor EMMB-ST-57-L-SM

Broj dela: 8156145

FESTO



## Tehnički list

Karakteristika	Vrednost
Temperatura okruženja	-15 °C...40 °C
Napomena o temperaturi okruženja	do 80 °C sa smanjenjem -2% / °C
Maks. visina postavljanja	4000 m
Napomena o maks. visini postavljanja	od 1.000 m samo sa usporavanjem od -1,0% na 100 m
Temperatura skladištenja	-20 °C...70 °C
Relativna vlažnost vazduha	0 - 90 % nekondenzujući
Odgovara standardu	IEC 60034
Klasa toplote prema EN 60034-1	B
Maks. temperatura namotaja	130 °C
Klasa dimenzionisanja prema standardu EN 60034-1	S1
Nadzor temperature	Dig. temp. motora po BiSS-C
Konstrukcija motora prema EN 60034-7	IM B5 IM V1 IM V3
Ugradni položaj	Proizvoljan
Vrsta zaštite	IP20
Napomena o vrsti zaštite	IP40 za vratilo motora bez zaptivke vratila
Kod interfejsa Motor Out	57A
Električni priključak 1, vrsta priključka	Hibridni priključak
Električni priključak 1, tehnika priključivanja	Slika priključaka L10
Električni priključak 1, broj polova/žica	14
Napomena o materijalu	RoHS-usaglašen
Najviši stepen otpornosti na koroziju KBK	0 - bez izloženosti koroziji
LABS usklađenost	VDMA24364-Zona III
Otpornost na oscilacije	Provera primene za transport sa stepenom oštine 2 prema FN 942017-4 i EN 60068-2-6
Otpornost na udare	Šok provera prema stepenu oštine 2 u skladu sa FN 942017-5 i EN 60068-2-27
Dozvola	RCM oznaka
CE-oznaka (vidi Izjavu o usaglašenosti)	prema EU direktivi o elektromagnetnoj kompatibilnosti prema EU direktivi RoHS

Karakteristika	Vrednost
UKCA znak (vidi Izjavu o usaglašenosti)	prema UK propisima za elektromagnetnu kompatibilnost prema UK RoHS propisima
Nominalni radni napon DC	48 V
Broj para polova	50
Momenat zadržavanja motora	1800 Nm
Nominalni momenat obrtaja	1580 Nm
Vršni obrtni momenat	2100 Nm
Nominalni broj obrtaja	500 1/min
Maks. broj obrtaja	1500 1/min
Maks. mehanički broj obrtaja	8000 1/min
Koračni ugao kod punog ugla	1.8 deg
Dozvoljeno odstupanje koračnog ugla	±5 %
Nominalna snaga motora	83 W
Struja pri trajnom zaustavljanju	5800 A
Nominalna struja motora	5 A
Vršna struja	8 A
Konstanta motora	320 Nm/A
Konstanta napona faze	22600 mVmin
Otpor kalema, faza	260 Ω
Induktivnost namotaja pojedinačne faze (nelinijski)	950 mH
Uzdužna induktivnost namotaja Ld (faza)	1750 mH
Poprečna induktivnost kalema Lq (faza)	950 mH
Električna vremenska konstanta	3700 ms
Termička vremenska konstanta	32 min
Termički otpornik	1500 K/W
Merna priрубnica	200 x 200 x 15 mm, čelik
Ukupan momenat inercije	0.486 kgcm <sup>2</sup>
Težina proizvoda	1170 g
Dozvoljeno aksijalno opterećenje vratila	15 N
Dozvoljeno radijalno opterećenje vratila	75 N
Davač položaja rotora	Encoder absolut multi turn
Davač položaja rotora, oznaka proizvođača	KCD-BC33B-1617-U09C-JAQ-009
Davač rotora za apsolutni broj obrtaja koji se mogu registrovati	65536
Interfejs davača položaja rotora	BiSS-C
Davač položaja rotora, princip merenja	magnetni
Davač položaja rotora, radni napon DC	14 V
Davač položaja rotora, opseg radnog napona DC	4750 V...15000 V
Davač položaja rotora perioda sinusa/kosinusa po obrtaju	2
Vrednosti položaja davača položaja rotora (po obrtaju)	131072
Davač položaja rotora, rezolucija	17 bit
Sistemska preciznost merenja ugla davača položaja rotora	-310 arcsec...310 arcsec
MTTF, komponenta dela	20 godina, davač položaja rotora