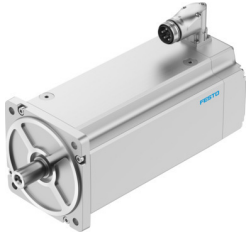


Servo motor EMMT-AS-190-LKR-HT-R3MY

Broj dela: 8148410

FESTO



Tehnički list

Karakteristika	Vrednost
Temperatura okruženja	-15 °C...40 °C
Napomena o temperaturi okruženja	do 80 °C sa deratingom od -1,5% po stepenu Celzija
Maks. visina postavljanja	4000 m
Napomena o maks. visini postavljanja	od 1.000 m samo sa usporavanjem od -1,0% na 100 m
Temperatura skladištenja	-20 °C...70 °C
Relativna vlažnost vazduha	0 - 90 %
Odgovara standardu	IEC 60034
Klasa toplote prema EN 60034-1	F
Maks. temperatura namotaja	155 °C
Klasa dimenzionisanja prema standardu EN 60034-1	S1
Nadzor temperature	Digitalni prenos temperature motora preko EnDat 2.2
Konstrukcija motora prema EN 60034-7	IM B5 IM V1 IM V3
Ugradni položaj	Proizvoljan
Vrsta zaštite	IP21
Napomena o vrsti zaštite	IP21 za vratilo motora bez zaptivke vratila IP65 za motorno vratilo sa zaptivkom vratila IP67 za kućište motora uključujući priključnu tehniku
Preciznost kružnog kretanja, koaksijalnost, hod bez bacanja prema DIN SPEC 42955	N
Kvalitet balansiranja	G 2,5
Zaustavni momenat	<1,0% vršnog obrtnog momenta
Radni vek ležaja pod nominalnim uslovima	20000 h
Talasasta izvedba podešavajućih opruga	DIN 6885 A 10 x 8 x 45
Kod interfejsa Motor Out	190B
Električni priključak 1, vrsta priključka	Hibridni priključak
Električni priključak 1, tehnika priključivanja	M40x1
Električni priključak 1, broj polova/žica	15
Stepen zaprljanja	2

Karakteristika	Vrednost
Napomena o materijalu	RoHS-usaglašen
Najviši stepen otpornosti na koroziju KBK	0 - bez izloženosti koroziji
LABS usklađenost	VDMA24364-Zona III
Otpornost na oscilacije	u skladu sa EN 60068-2-6
Otpornost na udare	prema EN 60068-2-29 15 g/11 ms u skladu sa EN 60068-2-27
Dozvola	RCM oznaka c UL us - Recognized (OL)
CE-oznaka (vidi Izjavu o usaglašenosti)	prema EU direktivi o elektromagnetnoj kompatibilnosti prema EU direktivi o niskom naponu prema EU direktivi RoHS
UKCA znak (vidi Izjavu o usaglašenosti)	prema UK propisima za elektromagnetnu kompatibilnost prema UK RoHS propisima prema UK propisima za električna pogonska sredstva
Institucija koja izdaje sertifikat	TÜV 968/FSP 2317.00/21 UL E342973
Nominalni radni napon DC	680 V
Vrsta uključivanja namotaja	Zvezda unutra
Broj para polova	5
Obrtni momenat pri mirovanju	93.7 Nm
Nominalni momenat obrtaja	82.4 Nm
Vršni obrtni momenat	183.3 Nm
Nominalni broj obrtaja	1000 1/min
Maks. broj obrtaja	1654 1/min
Maks. mehanički broj obrtaja	8000 1/min
Ugaono ubrzanje	100000 rad/s ²
Nominalna snaga motora	8629 W
Struja pri trajnom zaustavljanju	22.8 A
Nominalna struja motora	20 A
Vršna struja	49.7 A
Konstanta motora	4.12 Nm/A
Konstanta obrtnog momenta pri mirovanju	4.79 Nm/A
Konstanta napona faza-faza	289.7 mVmin
Otpor kalema faza-faza	0.358 Ω
Induktivnost kalema faza-faza	13.8 mH
Uzdužna induktivnost namotaja Ld (faza)	6.95 mH
Poprečna induktivnost kalema Lq (faza)	6.9 mH
Električna vremenska konstanta	38.8 ms
Termička vremenska konstanta	80 min
Termički otpornik	0.3 K/W
Merna prirubnica	450 x 450 x 30 mm, čelik
Ukupan momenat inercije	145 kgcm ²
Težina proizvoda	53000 g
Dozvoljeno aksijalno opterećenje vratila	520 N
Dozvoljeno radijalno opterećenje vratila	2620 N
Davač položaja rotora	Safety Encoder absolut multi turn
Davač položaja rotora, oznaka proizvođača	EQI 1331
Davač rotora za apsolutni broj obrtaja koji se mogu registrovati	4096
Interfejs davača položaja rotora	EnDat 22
Davač položaja rotora, princip merenja	induktivno
Davač položaja rotora, radni napon DC	5 V
Davač položaja rotora, opseg radnog napona DC	3.6 V...14 V
Vrednosti položaja davača položaja rotora (po obrtaju)	524288
Davač položaja rotora, rezolucija	19 bit
Sistemska preciznost merenja ugla davača položaja rotora	-65 arcsec...65 arcsec

Karakteristika	Vrednost
Sigurnosna komponenta	Sigurnosna komponenta
maksimalni SIL	Nivo integrisane bezbednosti 2
Funkcije sigurnosnih delova do SIL2	Bezbedno registrovanje i prenos single-turn podataka o položaju
maksimalni PL i kategorija	Performance Level d, kategorija 3
Sigurnosna funkcija dela do PL d, kat. 3	Bezbedno registrovanje i prenos single-turn podataka o položaju
PFHd, komponenta dela	15 x 10E-9, enkoder
Trajanje upotrebe Tm, komponente delova	20 godina, davač položaja rotora
MTTF, komponenta dela	190 godina, davač položaja rotora
Energetska efikasnost	ENEFF (CN) / Class 1