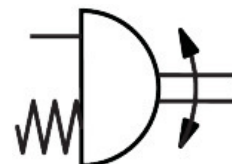


Zakretni pogon DFPD-2300-RP-90-RS45-F16-X-R3-C

Broj dela: 8145413

FESTO



Tehnički list

Karakteristika	Vrednost
Veličina konstrukcije servopogona	2300
Raspored otvora na prirubnici	F16
Ugao zakretanja	90 deg
Opseg podešavanja kranjeg položaja na 0°	-5 deg...5 deg
Opseg podešavanja krajnjeg položaja pri nominalnom uglu zakretanja	-5 deg...5 deg
Dubina priključka vratila	48 mm
Standard priključivanja na armaturu	ISO 5211
Ugradni položaj	Proizvoljan
Funkcija	sa jednostrukim dejstvom
Dizajn	Zupčasta šipka/zupčanik
Smer zatvaranja	zatvaranje sa desne strane
Priključak ventila odgovara standardu	VDI/VDE 3845 (NAMUR)
Spojno mesto za pozicioner i pojavu o poziciji odgovara standardu	VDI/VDE 3845 veličina AA 3
Tipovi uređaja prema VDMA 66413	Sigurnosna komponenta
Sigurnosna funkcija	Bezbednosna funkcija se sastoji od toga što se sistem prebacuje u definisano bezbednosno stanje prebacivanja kada se isključi komprimovani vazduh i odzračni opružna komora. Ovo pokretanje prekidača se realizuje preko opružne sile opružnog paketa.
Safety Integrity Level (SIL)	do SIL 2 Low Demand mode do SIL 3 u redundantnoj arhitekturi do SIL 1 High Demand mode
Sertifikovano za sigurnosnu funkciju prema ISO 13849 i IEC 61508 (SIL)	Proizvod može da se koristi u SRP/CS do SIL 2 Low Demand Proizvod može da se primeni u SRP/CS do SIL 1 High Demand do SIL 3 u redundantnoj arhitekturi
Pritisak pucanja	24 bar
Radni pritisak	0.2 MPa...0.8 MPa 2 bar...8 bar 29 psi...116 psi
Nominalni radni pritisak	0.45 MPa 4.5 bar 65.25 psi
Maritime klastifikacija	vidi sertifikat
CE-oznaka (vidi Izjavu o usaglašenosti)	prema EU direktivi o zaštiti od eksplozija (ATEX)
UKCA znak (vidi Izjavu o usaglašenosti)	prema UK EX propisima

Karakteristika	Vrednost
Dozvola za Ex zaštitu izvan EU	EPL Db (GB) EPL Gb (US)
Zaštita od eksplozije	Zona 1 (ATEX) Zona 1 (UKEX) Zona 2 (ATEX) Zona 21 (ATEX) Zona 21 (UKEX) Zona 22 (ATEX)
Institucija koja izdaje sertifikat	DNV TAP00001CE TÜV Rheinland 968/V 1106.01/2023
ATEX kategorija za gas	II 2G
ATEX kategorija za prašinu	II 2D
Eksplozivna zaštita i zaštita od paljenja gasa	Ex h IIC T4 Gb X
Eksplozivna zaštita od paljenja prašine	Ex h IIIC T105°C Db X
Ex temperatura u okruženju	-20 °C ≤ Ta ≤ +80 °C
Radni medij	Komprimovani vazduh u skladu sa ISO 8573-1:2010 [7:4:4]
Napomena o radnom/upravljačkom mediju	Tačka rose min. 10 °C ispod temperature u okruženju i temperature medija Moguća primena zauljenog vazduha (u tom slučaju se zauljivanje mora nastaviti)
LABS usklađenost	VDMA24364-B1/B2-L
Temperatura skladištenja	-20 °C...60 °C
Temperatura okruženja	-20 °C...80 °C
Obrtni momenat pri nominalnom radnom pritisku i uglu zakretanja od 0°	1163 Nm
Obrtni momenat pri nominalnom radnom pritisku i zakretnom uglu od 90°	700.6 Nm
Napomena o obrtnom momentu	Radni obrtni momenat pogona na sme biti veći od maksimalno dozvoljenog obrtnog momenta koji je naveden u standardu ISO 5211, u odnosu na veličini montažne priрубnice i spojnice
Reaktivni momenat opruge pri uglu zakretanja od 0°	663.3 Nm
Reaktivni momenat opruge pri uglu zakretanja od 90°	1127 Nm
MTTFd	1126 godina
PFH	1.01E-07
PFD	0.00078
Potrošnja vazduha pri 0,6 MPa (6 bar, 87 psi) po ciklusu 0°-nominalni zakretni ugao-0°	84.4 l
Težina proizvoda	74726 g
Priključak vratila	T46
Pneumatski priključak	G1/2
Napomena o materijalu	RoHS-usaglašen
Materijal priključne ploče	Aluminijumska legura za obradu, eloksirana
Materijal poklopca	Aluminijumska legura za obradu, eloksirana
Radni materijal zaptivki	NBR
Materijal opruge	Čelična opruga
Materijal kućišta	Aluminijumska legura za obradu, eloksirana
Radni materijal klipa	Aluminijum liven pod pritiskom
Materijal ležišta	POM
Materijal brega	Čelik
Materijal vijaka	visokolegirani čelik, nerđajući
Materijal vratila	visokolegirani čelik, nerđajući