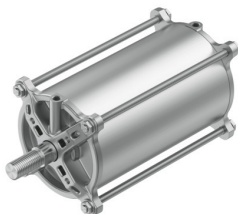


# Linearni pogon DFPC-160-200-D

Broj dela: 8133080

FESTO



## Tehnički list

Karakteristika	Vrednost
Veličina konstrukcije servopogona	160
Raspored otvora na priрубnici	F10
Hod	200 mm
Prečnik klipa	160 mm
Standard priključivanja na armaturu	ISO 5210
Prigušenje	elastični zaptivni prstenovi/ploči sa obe strane
Ugradni položaj	Proizvoljan
Funkcija	Dvosmerno dejstvo
Dizajn	Klip Klipnjača Vezna šipka Kućište cilindra
Prepoznavanje položaja	Beskontaktni prekidač
Radni pritisak	0.2 MPa...0.8 MPa 2 bar...8 bar 29 psi...116 psi
Nominalni radni pritisak	0.6 MPa 6 bar 87 psi
Radni medij	Komprimovani vazduh u skladu sa ISO 8573-1:2010 [7:4:4]
Napomena o radnom/upravljačkom mediju	Moguća primena zauljenog vazduha (u tom slučaju se zauljivanje mora nastaviti)
Otpornost na oscilacije	Provera primene za transport sa stepenom oštine 1 prema FN 942017-4 i EN 60068-2-6
Otpornost na udare	Šok provera prema stepenu oštine 1 u skladu sa FN 942017-5 i EN 60068-2-27
LABS usklađenost	VDMA24364-Zona III
Temperatura okruženja	-20 °C...80 °C
Energija udara u krajnjim položajima	3.3 J
Teoretska sila na 0,6 MPa (6 bar, 87 psi), uvlačenje klipnjače	11581 N
Teoretska sila na 0,6 MPa (6 bar, 87 psi), izvlačenje klipnjače	12064 N
Potrošnja vazduha u povratnom vodu na 10 mm hoda	1.351 l
Konstantna potrošnja vazduha na 10 mm hoda	1.407 l
Pokretna masa pri 0 mm hoda	2102 g

<b>Karakteristika</b>	<b>Vrednost</b>
Dodatak pokretnoj masi za 10 mm hoda	64.34 g
Težina proizvoda	8920 g
Osnovna težina kod hoda od 0 mm	5948.7 g
Dodatak težini na 10 mm hoda	148.61 g
Vrsta pričvršćenja	na prirubnici prem ISO 5210 sa stojećim klinom po izboru:
Pneumatski priključak	G1/4
Napomena o materijalu	RoHS-usaglašen
Materijal poklopca	Aluminijum
Materijal klipnjače	visokolegirani čelik, nerđajući
Materijal zaptivnog grebača klipnjače	TPE-U(PU)
Materijal navrtke	visokolegirani čelik, nerđajući
Materijal statičkih zaptivka	NBR
Materijal navojne spona	visokolegirani čelik, nerđajući
Materijal komore cilindra	Aluminijumske legure za kovanje, klizno eloksirane