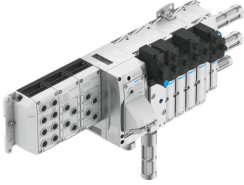


Ventilsko ostrvo VTSA-F-FB-AP

Broj dela: 8130719

FESTO



Tehnički list

Karakteristika	Vrednost
Električno upravljanje	AP interfejs Sabirnica polja
Tip ostrva	45
Vrsta pričvršćenja	Direktno pričvršćenje preko prolaznog otvora na H-šini sa priborom na montažni okvir čvrsto zašrafljeno sa prolaznim otvorom za vijak M5 sa priborom sa prolaznim otvorom za vijak M6 sa priborom sa prolaznim otvorom za vijak M5 sa prolaznim otvorom za vijak M6
Ugradni položaj	po izboru, na H-šini, vodoravno
Radni medij	Komprimovani vazduh u skladu sa ISO 8573-1:2010 [7:4:4]
Temperatura okruženja	-5 °C...50 °C
Napomena o temperaturi okruženja	Poštovanje izlaska iz opsega temperature u okruženju u skladu sa standardom IEC 61131-2:2017
Temperatura skladištenja	-20 °C...60 °C
Relativna vlažnost vazduha	5%–90% nekondenzujući
Maks. visina postavljanja	3500 m
Napomena o maks. visini postavljanja	> 2000 m ASL (< 79,5 kPa) Poštovanje izlaska iz opsega temperature u okruženju u skladu sa standardom IEC 61131-2:2017
Vrsta zaštite	IP65
Najviši stepen otpornosti na koroziju KBK	0 - bez izloženosti koroziji
Radni pritisak	-0.9 bar...10 bar
Upravljački pritisak	3 bar...10 bar
LABS usklađenost	VDMA24364-B1/B2-L
CE-oznaka (vidi Izjavu o usaglašenosti)	prema EU direktivi o elektromagnetnoj kompatibilnosti prema EU direktivi RoHS
Dozvola	RCM oznaka c UL us - Recognized (OL)
Napomena o materijalu	RoHS-usaglašen bez halogena bez fosforne kiseline
Struktura ventilskog ostrva	Modularno, veličine ventila sa mogućnošću meštanja

Karakteristika	Vrednost
Maks. broj mesta za ventile	32
Maks. broj zona pritiska	16
Vrsta aktiviranja	električni
Funkcija ventila	2x2/2 zatvoreno, monostabilno 2x3/2 zatvoreno, monostabilno 2x3/2 otvoren monostabilan 2x3/2 otvoreno/zatvoreno monostabilno 5/2 bistabilni 5/2 bistabilni, dominantan 5/2 monostabilni 5/2 monostabilna sigurnosna funkcija 5/3 sa ventilacijom 5/3 odzračen 5/3 zatvoreno 5/3, priključak 2 sa ventilacijom, 4 odzračen
Dizajn	Zasun sa klipom
Snabdevanjem upravljačkim vazduhom	eksterni interno
Pogodnost za vakuum	da
Funkcija ispuštanja vazduha	preko prigušne ploče
Prikaz statusa signala	LED
Napomena o interfesu sabirnice polja	Za sve informacije koje su relevantne za CPX-AP mogu se očitati preko ethernet interfejsa/fieldbus konekcije i mogu se menjati u zavisnosti od funkcije.
Interfejs sabirnice polja, protokol	ACD (Address Conflict Detection) DLR (Device Level Ring) EtherCAT EtherCAT CoE EtherCAT Distributed Clocks (DC) EtherCAT EoE EtherCAT FoE EtherCAT Modular Device Profile (MDP) EtherNet/IP EtherNet/IP QoS EtherNet/IP Quickconnect LLDP MRP, MRPD (redundantni prsten) Modbus/TCP (Modbus/UDP) PROFINET FSU PROFINET I&MO ..3 PROFINET IRT PROFINET RT PROFINET Shared device S2 redundanca sistema SNMP
Interfejs sabirnice polja, vrsta priključka	2x utičnica
Interfejs sabirnice polja, tehnika priključivanja	M12x1, D kodirano prema EN 61076-2-101 RJ45 prema IEC 61076-3-117 (V14) SCRJ prema IEC 61754-24-21
Interfejs sabirnice polja, broj polova/žice	2 ...8
Napomena o ulazima	EP: 488 bajta Modbus: 4096 bajta
Napajanje, funkcija	Elektronika/senzori i opterećenje koje dolazi i funkcionalno uzemljenje
Napajanje, vrsta priključka	Priključak
Napajanje, tehnika priključivanja	7/8" prema NFPA/T3.5.29 M12x1, L kodirano prema EN 61076-2-111 M18x1 Push-Pull prema IEC 61076-3-126
Napajanje, broj polova/žica	4 ...5
Nominalni radni napon DC	24 V
Napomena o nominalnom radnom naponu DC	Protected Extra-Low-Voltage prema IEC 60204-1
Dozvoljene oscilacije napona	+/- 10 %
Nominalni radni napon DC elektronika/senzori	24 V
Dozvoljene oscilacije napona elektronike i senzora	± 25 %

Karakteristika	Vrednost
Premošćenje ispada mreže	10 ms
Razdvajanje potencijala između napona napajanja elektronike/senzorike i opterećena/ventila	da
Zaštita od zamene polova	da