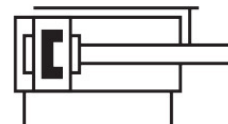
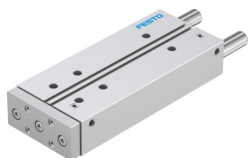


Pogon sa vođenjem DFM-32-200-P-A-GF-F1A

Broj dela: 8118890

FESTO



Tehnički list

Karakteristika	Vrednost
Odstojanje težišta korisnog opterećenja ka kulisnom mehanizmu sa jarmom	50 mm
Hod	200 mm
Prečnik klipa	32 mm
Vrsta rada pogonske jedinice	Jaram
Prigušenje	elastični zaptivni prstenovi/ploči sa obe strane
Ugradni položaj	Proizvoljan
Vođenje	Klizno vođenje
Dizajn	Vođenje
Prepoznavanje položaja	Beskontaktni prekidač
Varijante	Metali sa bakrom, cinkom ili niklom kao glavne komponente se ne upotrebljavaju. Izuzetak čini nikl u čeliku, hemijski niklovane površine, elektronske ploče, vodovi, električni kontaktori i namotaji.
Radni pritisak	0.15 MPa...1 MPa 1.5 bar...10 bar
Maks. brzina	0.8 m/s
Funkcija	Dvosmerno dejstvo
Radni medij	Komprimovani vazduh u skladu sa ISO 8573-1:2010 [7:4:4]
Napomena o radnom/upravljačkom mediju	Moguća primena zauljenog vazduha (u tom slučaju se zauljivanje mora nastaviti)
Najviši stepen otpornosti na koroziju KBK	0 - bez izloženosti koroziji
LABS usklađenost	VDMA24364-B1/B2-L
Pogodnost za proizvodnju litijum-jonskih baterija	Proizvod je u skladu sa Festovom internom definicijom proizvoda za upotrebu u proizvodnji baterija: Metali sa više od 1% masenog udela bakra, cinka ili nikla se ne upotrebljavaju. Izuzeci su nikl u čeliku, hemijski niklovane površine, štampane ploče, vodovi, električni konektori i namotaji
Klasa za čiste sobe	Klasa 7 prema ISO 14644-1
Temperatura okruženja	-20 °C...80 °C
Energija udara u krajnjim položajima	0.4 Nm
Maks. sila Fy	1227 N
Maksimalna statična sila Fy	1227 N
Maksimalna sila Fz	1227 N
Maksimalna statična sila Fz	1227 N

Karakteristika	Vrednost
Maks. momenat Mx	47.84 Nm
Maks. momenat Mx, statički	47.84 Nm
Maks. momenat My	47.84 Nm
Maks. momenat My, statički	47.84 Nm
Maks. momenat Mz	47.84 Nm
Maks. momenat Mz statički	47.84 Nm
Maks. dozvoljeni momenat opterećenja Mx u zavisnosti od hoda	5.57 Nm
Maks. korisno opterećenje u zavisnosti od hoda kod definisanom odstojanju xs	127 N
Teoretska sila na 0,6 MPa (6 bar, 87 psi), uvlačenje klipnjače	415 N
Teoretska sila na 0,6 MPa (6 bar, 87 psi), izvlačenje klipnjače	482 N
Pokretna masa	2232 g
Težina proizvoda	4781 g
Alternativni priključci	vidi oznaku proizvoda
Pneumatski priključak	G1/8
Napomena o materijalu	RoHS-usaglašen
Materijal poklopca	Aluminijumska legura za obrada
Radni materijal zaptivki	NBR
Materijal kućišta	Aluminijumska legura za obrada
Materijal klipnjače	visokolegirani čelik, nerđajući