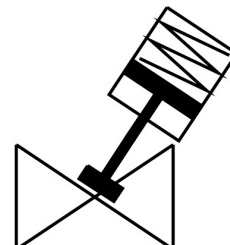


# Koso sedišni ventil VZXA-A-TS7-1 1/4"-M6-B1T-16-K-75-20-PR-PM

Broj dela: 8111601

FESTO



## Tehnički list

| Karakteristika                     | Vrednost  |
|------------------------------------|---|
| Dizajn                             | Sedišni ventil sa klipnim pogonom   |
| Vrsta aktiviranja                  | pneumatski  |
| Ugradni položaj                    | Proizvoljan   |
| Vrsta pričvršćenja                 | Ugradnja voda   |
| Priključak na vodu                 | Navojni rukavac 1 1/4 NPT prema ANSI/ASME B 1.20.1                                      |
| Funkcija ventila                   | 2/2   |
| Smer strujanja                     | nije reverzibilno   |
| Pritisak medija                    | 0 MPa...1.6 MPa<br>0 bar...16 bar   |
| Način vraćanja u prethodni položaj | mehaničke opruge  |
| Vrsta upravljanja                  | sa eksternim upravljanjem   |
| Pneumatski priključak              | Unutrašnji navoj G1/8   |
| Radni pritisak                     | 0.5 MPa...0.7 MPa<br>5 bar...7 bar<br>72.5 psi...101.5 psi                              |
| Medij                              | Para<br>Inertni gasovi<br>fitrirani komprimovani vazduh, jedinica za filtriranje 200 µm |
| Smer protoka                       | Iznad sedišta ventila, za gasovite medije   |
| Regulacija medija                  | On/Off režim  |
| Radni medij                        | Komprimovani vazduh u skladu sa ISO 8573-1:2010 [7:4:4]                                 |
| Maks. viskozitet                   | 600 mm <sup>2</sup> /s  |
| Temperatura medija                 | -10 °C...60 °C  |
| Temperatura okruženja              | 0 °C...60 °C  |
| Protok Kv                          | 25.3 m <sup>3</sup> /h  |
| Primena u spoljašnjem području     | mesta primene zaštićena od vremenskih uticaja u skladu sa klasom C1 prema IEC 60654-1   |
| Napomena o materijalu              | RoHS-usaglašen  |
| LABS usklađenost                   | VDMA24364-Zona III  |
| Materijal kućišta armature         | Mesing  |
| Broj materijala kućišta armature   | CW724R  |

| Karakteristika                | Vrednost                              |
|-------------------------------|---------------------------------------|
| Radni materijal zaptivki      | FPM                                   |
| Materijal vretenaste zaptivke | PTFE                                  |
| Materijal utičnice            | PTFE                                  |
| Težina proizvoda              | 3001 g                                |
| Veličina konstrukcije pogona  | 75 mm                                 |
| Hod                           | 20 mm                                 |
| Upravljačka funkcija          | Zatvoren smanjenom opružnom silom, NC |
| Prepoznavanje položaja        | sa mehaničkim prikazom                |
| Materijal pogonskog kućišta   | PA-ojačan                             |
| Temperatura skladištenja      | -10 °C...60 °C                        |
| Vrsta zaštite                 | IP65<br>IP67                          |
| Materijal klipnjače           | visokolegirani čelik, nerđajući       |
| Materijal poklopca            | PA-ojačan                             |