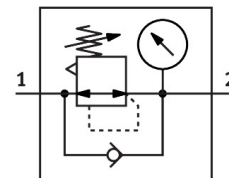


# Regulator pritiska MS6-LR-1/2-D6-AG-BAR-B

Broj dela: 8099205

FESTO



## Tehnički list

Karakteristika	Vrednost
Veličina konstrukcije	6
Seriya	MS
Zaštita od aktiviranja	Okretno dugme sa mehaničkim zasunom za zaključavanje
Ugradni položaj	Proizvoljan
Dizajn	Ventil za regulaciju pritiska sa manometrom direktno upravljani ventil za regulaciju klipa
Funkcija regulatora	Izlazni pritisak, konstantan sa sekundarnim odzračivanjem sa ponašanjem pri povratnom strujanju
Jedinica(a) sa prikazom	bar psi
Indikator pritiska	sa manometarom
Radni pritisak	0.1 MPa...1 MPa 1 bar...10 bar
Opseg regulisanja pritiska	0.3 bar...7 bar
Maks. histereza pritiska	0.035 MPa 0.35 bar 5.075 psi
Normalni nominalni protok (normalizovan u skladu sa standardom DIN 1343)	6000 l/min
Radni medij	Komprimovani vazduh u skladu sa ISO 8573-1:2010 [7:4:4] Inertni gasovi
Napomena o radnom/upravljačkom mediju	Moguća primena zauljenog vazduha (u tom slučaju se zauljivanje mora nastaviti)
Najviši stepen otpornosti na koroziju KBK	1 - mala izloženost koroziji
LABS usklađenost	VDMA24364-B1/B2-L
Klasa za čiste sobe	Klasa 7 prema ISO 14644-1
Temperatura skladištenja	-5 °C...50 °C
Temperatura medija	-5 °C...50 °C
Temperatura okruženja	-5 °C...50 °C
Težina proizvoda	482 g
Vrsta pričvršćenja	Ugradnja na prednju tablu Ugradnja voda sa priborom po izboru:

<b>Karakteristika</b>	<b>Vrednost</b>
Pneumatski priključak 1	G1/2
Pneumatski priključak: 2	G1/2
Napomena o materijalu	RoHS-usaglašen
Materijal poklopca dole	PA
Radni materijal zaptivki	NBR
Materijal okretnog dugmeta	POM
Materijal opruge	visokolegirani čelik Pocinkovani čelik
Materijal kućišta	PA-ojačan
Materijal zatvarača ventila	POM