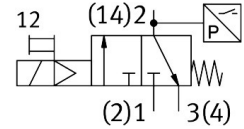
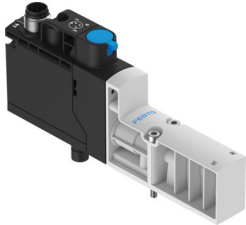


# Elektromagnetni ventil

## VSVA-BT-M32CS2-MYE-A2-1T1L-PZ

Broj dela: 8066572

FESTO



## Tehnički list

Karakteristika	Vrednost
Funkcija ventila	3/2 zatvoreno, monostabilno
Vrsta aktiviranja	električni
Ugradna širina	18 mm
Normalni nominalni protok (normalizovan u skladu sa standardom DIN 1343)	125 l/min
Normalni nominalni protok odzračivanja	125 l/min
Radni pritisak	0.3 MPa...1 MPa 3 bar...10 bar
Dizajn	Ležište diska
Način vraćanja u prethodni položaj	mehaničke opruge pneumatska opruga
Vrsta zaštite	IP65
Princip zaptivanja	meko
Ugradni položaj	Proizvoljan
Ručna pomoćna aktivacija	zaustavno samostalno vraćanje u prethodni položaj preko signala upravljanja
Vrsta upravljanja	sa predupravljanjem
Snabdevanjem upravljačkim vazduhom	interno
Smer strujanja	nije reverzibilno
Prekrivanje	negativno prekrivanje
Prikaz statusa signala	LED žuta, upravljanje ventilom LED zelena, presostat, odzračeno stanje
Provera uklopnom položaja	preko presostata, odzračeno stanje
Trajanje uključivanja	100%
Maks. pozitivni impuls ispitivanja pri signalu 0	2000 μs
Maks. negativni impuls ispitivanja pri signalu 1	1200 μs
Nominalni radni napon DC	24 V
Karakteristične vrednosti za kaleme	24 V DC: 1,6 W
Dozvoljene oscilacije napona	+/- 10 %
Radni medij	Komprimovani vazduh u skladu sa ISO 8573-1:2010 [7:4:4]
Napomena o radnom/upravljačkom mediju	Nije moguć pogon sa podmazivanjem
Otpornost na oscilacije	Provera primene za transport sa stepenom oštine 2 prema FN 942017-4 i EN 60068-2-6

Karakteristika	Vrednost
Otpornost na udare	Šok provera prema stepenu oštine 2 u skladu sa FN 942017-5 i EN 60068-2-27
Najviši stepen otpornosti na koroziju KBK	0 - bez izloženosti koroziji
LABS usklađenost	VDMA24364-B1/B2-L
Temperatura medija	-5 °C...50 °C
Upravljački medijum	Komprimovani vazduh u skladu sa ISO 8573-1:2010 [7:4:4]
Temperatura okruženja	-5 °C...50 °C
MTTF, komponenta dela	443 godine, prekidač pritiska
Težina proizvoda	110 g
Električni priključak	Plug-in
Vrsta pričvršćenja	na priključnoj ploči
Pneumatski priključak: 2	G1/8
Pneumatski priključak: 4	G1/8
Napomena o materijalu	RoHS-usaglašen
Radni materijal zaptivki	HNBR NBR
Materijal kućišta	PA-ojačan
Materijal vijaka	Pocinkovani čelik
Funkcija uklopnog elementa	Otvarač