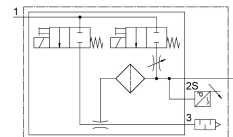
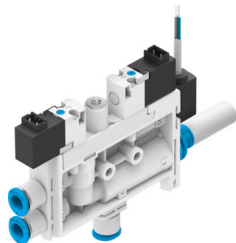


Vakuum generator OVEL-10-H-15-PQ-VQ6-UA-C-A-V1V-H3

Broj dela: 8049051

FESTO



Tehnički list

Karakteristika	Vrednost
Nominalna širina Lavalove mlaznice	0.95 mm
Dimenzija mrežice	15 mm
Konstrukcija prigušnika buke	otvoreno
Ugradni položaj	Proizvoljan
Karakteristika ejektora	visoki vakuum Standard
Finoća filtera	40 µm
Ručna pomoćna aktivacija	impulsno
Integrirana funkcija	Električni impuls izbacivanja Prigušnica Predajnik pritiska ON/OFF ventil, električni Filter Prigušnik buke otvoren
Dizajn	T-oblik
Funkcija ventila	zatvoreno
Postupak merenja	Piezo senzor pritiska
Radni pritisak za maks. usisni zapreminski protok	0.4 MPa 4 bar
Radni pritisak za maks. zapreminski protok usisa	58 psi
Radni pritisak	0.2 MPa...0.7 MPa 2 bar...7 bar 29 psi...101.5 psi
Radni pritisak za maks. vakuum	0.38 MPa 3.8 bar 55.1 psi
Maks. vakuum	92 %
Nominalni radni pritisak	0.4 MPa 4 bar 58 psi
Maks. visoki zapreminski protok usisa u odnosu na atmosferu	21 l/min
Vreme ventilacije pri nominalnom radnom pritisku sa impulsom izbacivanja	1 s
Analogni izlaz	0 - 10 V
Opseg radnog pritiska DC	21.6 V...26.4 V

Karakteristika	Vrednost
Trajanje uključivanja	100%
Karakteristične vrednosti za kaleme	24 V DC: 1,0 W
Dozvola	c UL us – Listed (OL)
KC oznaka	KC-EMV
CE-oznaka (vidi Izjavu o usaglašenosti)	prema EU direktivi o elektromagnetnoj kompatibilnosti
UKCA znak (vidi Izjavu o usaglašenosti)	prema UK propisima za elektromagnetnu kompatibilnost
Radni medij	Komprimovani vazduh u skladu sa ISO 8573-1:2010 [7:4:4]
Napomena o radnom/upravljačkom mediju	Nije moguć pogon sa podmazivanjem
Najviši stepen otpornosti na koroziju KBK	2 - umerena izloženost koroziji
LABS usklađenost	VDMA24364-B1/B2-L
Temperatura medija	0 °C...50 °C
Nivo pritiska buke pri nominalnom radnom pritisku	68 dB(A)
Vrsta zaštite	IP40
Temperatura okruženja	0 °C...50 °C
Težina proizvoda	89 g
Opseg radnog napona DC senzora	18 V...30 V
Opseg merena pritiska	-0.1 MPa...0 MPa -1 bar...0 bar -14.5 psi...0 psi
Električni priključak ulaza, funkcija	Impuls izbacivanja Formiranje vakuuma
Električni priključak na ulazu, vrsta priključka	2x utikač
Električni priključak ulaz, tehnika priključivanja	Slika priključaka H
Električni priključak na ulazu, broj polova/žica	2
Električni priključak, ulaz, vrsta pričvršćenja	Zaustavni osigurač
Električni priključak izlaza, funkcija	Sensor
Električni priključak izlaza, vrsta priključka	Kabl sa utičnicom
Električni priključak izlaz, tehnika priključivanja	otvoreni kraj
Električni priključak izlaza, broj polova/žica	3
Karakteristika voda	pogodno za energetske lance
Prečnik kabla	2.9 mm
Tolerancija, prečnik kabla	0,1 mm
Dužina kabla	2.5 m
Nominalni poprečni presek voda	0.14 mm ²
Vrsta pričvršćenja	sa prolaznim otvorom
Pneumatski priključak 1	za crevo spoljašnjeg prečnika Ø 6 mm
Pneumatski priključak 3	Prigušnik buke otvoren
Vakuumski priključak	za crevo spoljašnjeg prečnika Ø 6 mm
Boja plašta kabla	sivo
Materijal priključnog navoja	POM
Napomena o materijalu	RoHS-usaglašen
Radni materijal zaptivki	NBR
Materijal zahvatne mlaznice	POM
Materijal filtera	POM
Materijal kućišta	PA-ojačan
Materijal plašta kabla	PVC
Materijal regulacionog zavrtnja	Čelik
Materijal prigušnika buke	PA-ojačan PE
Materijal vijaka	Čelik
Materijal čelične mlaznice	Aluminijumska legura za obrada