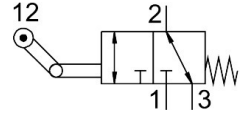


Ventil aktiviran polugom sa točkićem VMEF-KT-M32-M-N14

FESTO

Broj dela: 8047107



Tehnički list

Karakteristika	Vrednost
Funkcija ventila	3/2 monostabilni
Vrsta aktiviranja	mehanički
Ugradna širina	20 mm
Normalni nominalni protok (normalizovan u skladu sa standardom DIN 1343)	870 l/min
Pneumatski radni priključak	1/4 NPT
Radni pritisak	-0.095 MPa...1 MPa -0.95 bar...10 bar
Dizajn	Aktivaciona poluga sa točkićem i praznim povratnim hodom Ležište diska
Način vraćanja u prethodni položaj	mehaničke opruge
Maks. granica hoda (čvrsta)	11 mm
Nominalna širina	6 mm
Napomena o korišćenju	Opasnost od zaglavljivanja
Princip zaptivanja	meko
Ugradni položaj	Proizvoljan
Vrsta upravljanja	direktni
Smer strujanja	reverzibilno
Prekrivanje	Nulto preklapanje
Maks. brzina aktiviranja pri bočnom aktiviranju	0.7 m/s
Maks. uključna frekvencija	3 Hz
Ugao bregaste ploče	30 deg
Zaštita od eksplozije	Zona 1 (ATEX) Zona 2 (ATEX) Zona 21 (ATEX) Zona 22 (ATEX)
Radni medij	Komprimovani vazduh prema ISO 8573-1:2010 [7:-:-]
Napomena o radnom/upravljačkom mediju	Moguća primena zauljenog vazduha (u tom slučaju se zauljivanje mora nastaviti)
Najviši stepen otpornosti na koroziju KBK	1 - mala izloženost koroziji
LABS usklađenost	VDMA24364-B1/B2-L
Temperatura medija	-10 °C...60 °C
Temperatura okruženja	-10 °C...60 °C

Karakteristika	Vrednost
Napomena o temperaturi okruženja	Uticaj toplote na habanje
Sila aktiviranja	32.7 N
Težina proizvoda	218 g
Vrsta pričvršćenja	sa prolaznim otvorom
Pneumatski priključak 1	1/4 NPT
Pneumatski priključak: 2	1/4 NPT
Pneumatski priključak 3	1/4 NPT
Napomena o materijalu	RoHS-usaglašen
Materijal nastavka za aktiviranje	Pocinkovani čelik
Radni materijal zaptivki	NBR
Materijal kućišta	Aluminijumska legura za obradu, eloksirana