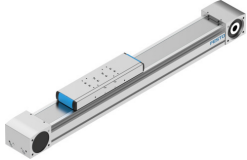


Osa sa zupčastim kaišom ELGA-TB-KF-120-500-0H

Broj dela: 8041865

FESTO



Tehnički list

Karakteristika	Vrednost
Korisni prečnik pogonskog zupčanika	52.52 mm
Radni hod	500 mm
Veličina konstrukcije	120
Rezerva u hodu	0 mm
Podela zupčastog kaiša	5 mm
Ugradni položaj	Proizvoljan
Vođenje	Kružna vođica kuglice
Dizajn	Elektromehanička linearna osa sa zupčastim kaišem
Vrsta motora	Koračni motor Servo motor
Princip merenja merne letve	inkrementno
Maks. ubrzanje	50 m/s ²
Maks. brzina	5 m/s
Preciznost ponavljanja	±0,08 mm
Trajanje uključivanja	100%
LABS usklađenost	VDMA24364-Zona III
Vrsta zaštite	IP40
Temperatura okruženja	-10 °C...60 °C
Površinski momenti 2. stepena ly	1264580 mm ⁴
Površinski momenti 2. stepena lz	4365790 mm ⁴
Maks. pogonski momenat	34.1 Nm
Maks. sila Fy	5500 N
Maksimalna sila Fz	6890 N
Maks. snaga Fy cela osovina	5500 N
Maks. snaga Fz cela osovina	6890 N
Fy kod teoretskog radnog veka od 100 km (čisto posmatranje vođenja)	20240 N
Fz kod teoretskog radnog veka od 100 km (čisto posmatranje vođenja)	25355 N
Maks. otpor pri praznom hodu i pomeranju	76.2 N
Maks. momenat Mx	104 Nm
Maks. momenat My	680 Nm
Maks. momenat Mz	680 Nm

Karakteristika	Vrednost
Maks. moment Mx cela osovina	104 Nm
Maks. moment My cela osovina	680 Nm
Maks. moment Mz cela osovina	680 Nm
Mx kod teoretskog radnog veka od 100 km (čisto posmatranje vođenja)	383 Nm
My kod teoretskog radnog veka od 100 km (čisto posmatranje vođenja)	2502 Nm
Mz kod teoretskog radnog veka od 100 km (čisto posmatranje vođenja)	2502 Nm
Rastojanje površine klizača do sredine vođice	70 mm
Maks. sila pomaka Fx	1300 N
Pogonski moment u praznom hodu	2.8 Nm
Torzioni momenat inercije It	435680 mm ⁴
Maseni moment inercije JH po metru hoda	2.15 kgcm ²
Momenat inercije JL po kg korisnog opterećenja	6.9 kgcm ²
Momenat inercije JO	40.99 kgcm ²
Momenat inercije JW kod dodatnih klizača	28.91 kgcm ²
Konstantna pomaka	165 mm/o
Referentni vek trajanja	5000 km
Težina klizača	4.19 kg
Težina dodatnih klizača	3.24 kg
Osnovna težina kod hoda od 0 mm	15.7 kg
Dodatak težini na 10 mm hoda	0.106 kg
Dinamičko krivljenje pod opterećenjem (pomereno opterećenje)	0,05 % dužine ose, maksimalno 0,5 mm
Statičko iskrivljenje (opterećenje tokom mirovanja)	0,1% dužine ose
Materijal profila	Aluminijumska legura za obrada eloksirano
Napomena o materijalu	RoHS-usaglašen
Materijal pokrivne trake	nerđajući plemeniti čelik
Materijal poklopca pogona	Aluminijumska legura za obrada eloksirano
Materijal vođica klizača	Oplemenjeni čelik
Materijal šine vođice	Oplemenjeni čelik premazano Corrotect-om
Materijal remenice	visokolegirani čelik, nerđajući
Materijal kizača	Aluminijumska legura za obrada eloksirano
Materijal tela za stezanje zupčanika	Liv od nerđajućeg čelika
Materijal zupčastog kaiša	Polychloroprene oder Nitrilkautschuk (NBR) mit Glascord und Nylonüberzug