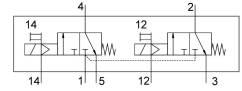


Elektromagnetni ventil

VUVS-LT25-T32C-MZD-G14-F8-1B2

Broj dela: 8035200

FESTO



Tehnički list

| Karakteristika | Vrednost |
|--|---|
| Funkcija ventila | 2x3/2 zatvoreno, monostabilno |
| Vrsta aktiviranja | električni |
| Veličina ventila | 26.5 mm |
| Normalni nominalni protok (normalizovan u skladu sa standardom DIN 1343) | 1000 l/min |
| Pneumatski radni priključak | G1/4 |
| Pogonski napon | 24V DC |
| Radni pritisak | -0.09 MPa...1 MPa -0.9 bar...10 bar |
| Dizajn | Ležište diska |
| Način vraćanja u prethodni položaj | mehaničke opruge |
| Dozvola | c UL us - Recognized (OL) |
| Vrsta zaštite | IP65 sa utičnicom prema IEC 60529 |
| Nominalna širina | 6.9 mm |
| Funkcija ispuštanja vazduha | sa mogućnošću prigušivanja |
| Princip zaptivanja | meko |
| Ugradni položaj | Proizvoljan |
| Ručna pomoćna aktivacija | zaustavno impulsno |
| Vrsta upravljanja | sa predupravljanjem |
| Snabdevanjem upravljačkim vazduhom | eksterni |
| Smer strujanja | nije reverzibilno |
| Prekrivanje | negativno prekrivanje |
| Upravljački pritisak | 0.25 MPa...1 MPa 2.5 bar...10 bar |
| b-vrednost | 0.4 |
| C-vrednost | 4.5 l/sbar |
| Uklopno vreme isklj. | 25 ms |
| Uklopno vreme uklj | 10 ms |
| Trajanje uključivanja | 100% |
| Maks. pozitivni impuls ispitivanja pri signalu 0 | 2000 μs |

| Karakteristika | Vrednost |
|--|--|
| Maks. negativni impuls ispitivanja pri signalu 1 | 3600 µs |
| Karakteristične vrednosti za kaleme | 24 V DC: 3,3 W |
| Dozvoljene oscilacije napona | +/- 10 % |
| Radni medij | Komprimovani vazduh u skladu sa ISO 8573-1:2010 [7:4:4] |
| Napomena o radnom/upravljačkom mediju | Moguća primena zauljenog vazduha (u tom slučaju se zauljivanje mora nastaviti) |
| Otpornost na oscilacije | Provera primene za transport sa stepenom oštine 2 prema FN 942017-4 i EN 60068-2-6 |
| Otpornost na udare | Šok provera prema stepenu oštine 2 u skladu sa FN 942017-5 i EN 60068-2-27 |
| Najviši stepen otpornosti na koroziju KBK | 2 - umerena izloženost koroziji |
| LABS usklađenost | VDMA24364-B1/B2-L |
| Klasa za čiste sobe | Klasa 6 prema ISO 14644-1 |
| Temperatura medija | -5 °C...60 °C |
| Upravljački medijum | Komprimovani vazduh u skladu sa ISO 8573-1:2010 [7:4:4] |
| Temperatura okruženja | -5 °C...60 °C |
| Težina proizvoda | 415 g |
| Električni priključak | Oblik B Prema industrijskom standardu (11 mm) |
| Vrsta pričvršćenja | na priključnoj lajsni sa prolaznim otvorom po izboru: |
| Priključak / otvor za ventilaciju | nije registrovano |
| Priključak upravljačkog izduvnog vazduha 82 | M5 |
| Priključak upravljačkog izduvnog vazduha 84 | M5 |
| Priključak upravljačkog vazduha 12 | M5 |
| Priključak za upravljački vazduh 14 | M5 |
| Pneumatski priključak 1 | G1/4 |
| Pneumatski priključak: 2 | G1/4 |
| Pneumatski priključak 3 | G1/4 |
| Pneumatski priključak: 4 | G1/4 |
| Pneumatski priključak: 5 | G1/4 |
| Napomena o materijalu | RoHS-usaglašen |
| Radni materijal zaptivki | HNBR NBR TPE-U(PU) |
| Materijal kućišta | Aluminijum liven pod pritiskom lakirano |
| Materijal vijaka | Pocinkovani čelik |