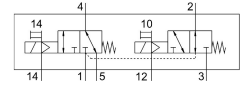
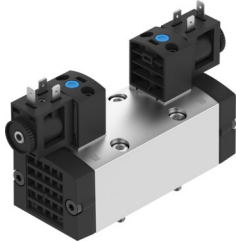


Elektromagnetni ventil VSVA-B-T32H-MZH-D2-F8-1B2

Broj dela: 8033824

FESTO



Tehnički list

Karakteristika	Vrednost
Funkcija ventila	2x3/2 otvoreno/zatvoreno monostabilno
Vrsta aktiviranja	električni
Ugradna širina	52 mm
Nominalni protok standardizovan prema ISO 8778	1900 l/min
Pneumatski radni priključak	Priključna ploča veličine 2 prema standardu ISO 5599-1
Pogonski napon	24V DC
Radni pritisak	-0.09 MPa...1 MPa -0.9 bar...10 bar
Dizajn	Zasun sa klipom
Način vraćanja u prethodni položaj	mehaničke opruge
Vrsta zaštite	IP65 NEMA 4
Nominalna širina	11.5 mm
Dimenzija mrežice	53 mm
Funkcija ispuštanja vazduha	sa mogućnošću prigušivanja
Princip zaptivanja	meko
Ugradni položaj	Proizvoljan
Odgovara standardu	ISO 5599-1
Ručna pomoćna aktivacija	impulsno
Vrsta upravljanja	sa predupravljanjem
Snabdevanjem upravljačkim vazduhom	eksterni
Smer strujanja	reverzibilno
Prekrivanje	pozitivno preklapanje
Upravljački pritisak	0.3 MPa...1 MPa 3 bar...10 bar
Pogodnost za vakuum	da
b-vrednost	0.65
C-vrednost	3.208 l/sbar
Protočni ventil	1800 l/min
Protok ventila na pojedinačnoj ventilskoj bazi	1800 l/min
Protočni ventil pneumatski međupovezan	1700 l/min
Maks. uključna frekvencija	5 Hz

Karakteristika	Vrednost
Uklopno vreme isklj.	38 ms
Uklopno vreme uklj	33 ms
Trajanje uključivanja	100%
Karakteristične vrednosti za kaleme	24 V DC: 3,3 W
Dozvoljene oscilacije napona	+/- 10 %
Radni medij	Komprimovani vazduh u skladu sa ISO 8573-1:2010 [7:4:4]
Napomena o radnom/upravljačkom mediju	Moguća primena zauljenog vazduha (u tom slučaju se zauljivanje mora nastaviti)
LABS usklađenost	VDMA24364-B1/B2-L
Temperatura medija	-10 °C...50 °C
Relativna vlažnost vazduha	0 - 90 %
Nivo zvučnog pritiska	85 dB(A)
Upravljački medijum	Komprimovani vazduh u skladu sa ISO 8573-1:2010 [7:4:4]
Temperatura okruženja	-10 °C...50 °C
Maks. obrtni momenat pritezanja za pričvršćenje ventila	2 Nm
Težina proizvoda	737 g
Električni priključak	Oblik B
Vrsta pričvršćenja	na priključnoj ploči
Priključak upravljačkog izduvnog vazduha 82	M5 nije registrovano
Priključak upravljačkog izduvnog vazduha 84	M5 nije registrovano
Priključak upravljačkog vazduha 12	Priključna baza veličine 2 prema standardu ISO 5599-1
Priključak za upravljački vazduh 14	Priključna baza veličine 2 prema standardu ISO 5599-1
Pneumatski priključak 1	Priključna ploča veličine 2 prema standardu ISO 5599-1
Pneumatski priključak: 2	Priključna ploča veličine 2 prema standardu ISO 5599-1
Pneumatski priključak 3	Priključna baza veličine 2 prema standardu ISO 5599-1
Pneumatski priključak: 4	Priključna ploča veličine 2 prema standardu ISO 5599-1
Pneumatski priključak: 5	Priključna ploča veličine 2 prema standardu ISO 5599-1
Predupravljački interfejs	prema ISO 15218
Napomena o materijalu	RoHS-usaglašen
Radni materijal zaptivki	NBR
Materijal kućišta	Aluminijum liven pod pritiskom
Materijal vijaka	Čelik