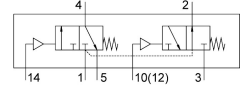


Pneumatski ventil VSPA-B-T32H-M-D1

Broj dela: 8033646

FESTO



Tehnički list

Karakteristika	Vrednost
Funkcija ventila	2x3/2 otvoreno/zatvoreno monostabilno
Vrsta aktiviranja	pneumatski
Ugradna širina	42 mm
Nominalni protok standardizovan prema ISO 8778	1400 l/min
Pneumatski radni priključak	Priključna ploča veličine 1 prema standardu ISO 5599-1
Radni pritisak	-0.09 MPa...1 MPa -0.9 bar...10 bar
Dizajn	Zasun sa klipom
Način vraćanja u prethodni položaj	mehaničke opruge
Nominalna širina	8 mm
Funkcija ispuštanja vazduha	preko pojedinačne ventilske baze
Princip zaptivanja	meko
Ugradni položaj	Proizvoljan
Vrsta upravljanja	direktni
Snabdevanjem upravljačkim vazduhom	eksterni
Smer strujanja	nije reverzibilno
Prekrivanje	pozitivno preklapanje
Upravljački pritisak	0.3 MPa...1.6 MPa 3 bar...16 bar
Pogodnost za vakuum	da
b-vrednost	0.2
C-vrednost	5479 l/sbar
Protočni ventil	1300 l/min
Protok ventila na pojedinačnoj ventilskoj bazi	1100 l/min
Radni medij	Komprimovani vazduh u skladu sa ISO 8573-1:2010 [7:4:4]
Napomena o radnom/upravljačkom mediju	Moguća primena zauljenog vazduha (u tom slučaju se zauljivanje mora nastaviti)
Otpornost na oscilacije	Provera primene za transport sa stepenom oštine 2 prema FN 942017-4 i EN 60068-2-6
Otpornost na udare	Šok provera prema stepenu oštine 2 u skladu sa FN 942017-5 i EN 60068-2-27
Najviši stepen otpornosti na koroziju KBK	0 - bez izloženosti koroziji
LABS usklađenost	VDMA24364-B1/B2-L

Karakteristika	Vrednost
Temperatura medija	-10 °C...60 °C
Nivo zvučnog pritiska	85 dB(A)
Upravljački medijum	Komprimovani vazduh u skladu sa ISO 8573-1:2010 [7:4:4]
Maks. obrtni momenat pritezanja za pričvršćenje ventila	1 Nm
Težina proizvoda	360 g
Vrsta pričvršćenja	na priključnoj ploči
Priključak upravljačkog vazduha 12	Priključna ploča veličine 1 prema standardu ISO 5599-1
Priključak za upravljački vazduh 14	Priključna ploča veličine 1 prema standardu ISO 5599-1
Pneumatski priključak 1	Priključna ploča veličine 1 prema standardu ISO 5599-1
Pneumatski priključak: 2	Priključna baza veličine 1 prema standardu ISO 5599-1
Pneumatski priključak 3	Priključna ploča veličine 1 prema standardu ISO 5599-1
Pneumatski priključak: 4	Priključna ploča veličine 1 prema standardu ISO 5599-1
Pneumatski priključak: 5	Priključna ploča veličine 1 prema standardu ISO 5599-1
Napomena o materijalu	RoHS-usaglašen
Radni materijal zaptivki	NBR
Materijal kućišta	Aluminijum liven pod pritiskom
Materijal vijaka	Čelik pocinkovano