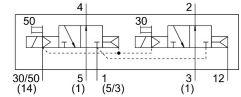
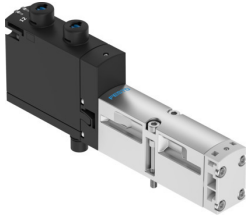


# Elektromagnetni ventil VSVA-B-T32F-AZH-A2-1T1L

Broj dela: 8033465

FESTO



## Tehnički list

| Karakteristika   | Vrednost  |
|--|---|
| Funkcija ventila   | 2x3/2 otvoren monostabilan  |
| Vrsta aktiviranja  | električni  |
| Ugradna širina   | 18 mm   |
| Normalni nominalni protok (normalizovan u skladu sa standardom DIN 1343) | 400 l/min   |
| Pneumatski radni priključak  | Priključna baza veličine 18 mm prema ISO 15407-1<br>Priključna ploča veličine 02 prema VDMA 24563<br>G1/8 |
| Pogonski napon   | 24V DC  |
| Radni pritisak   | -0.09 MPa...1 MPa<br>-0.9 bar...10 bar  |
| Dizajn   | Zasun sa klipom   |
| Dozvola  | c UL us - Recognized (OL)   |
| Vrsta zaštite  | IP65<br>NEMA 4  |
| Funkcija ispuštanja vazduha  | sa mogućnošću prigušivanja<br>preko prigušne ploče<br>preko pojedinačne ventilske baze                    |
| Princip zaptivanja   | meko  |
| Ugradni položaj  | Proizvoljan   |
| Ručna pomoćna aktivacija   | impulsno  |
| Vrsta upravljanja  | sa predupravljanjem   |
| Snabdevanjem upravljačkim vazduhom                                       | eksterni<br>interno   |
| Smer strujanja   | isključivo reverzibilno   |
| Prekrivanje  | pozitivno preklapanje   |
| Prikaz statusa signala   | LED   |
| Upravljački pritisak   | 0.3 MPa...1 MPa<br>3 bar...10 bar   |
| Protočni ventil  | 600 l/min   |
| Protok ventila na pojedinačnoj ventilskoj bazi                           | 500 l/min   |
| Protočni ventil pneumatski međupovezan i optimizovan za protok           | 550 l/min   |
| Protočni ventil pneumatski međupovezan                                   | 400 l/min   |
| Uklonno vreme isklj.   | 12 ms   |

| Karakteristika                                   | Vrednost   |
|--|--|
| Uklopno vreme uklj                               | 25 ms  |
| Trajanje uključivanja                            | 100%   |
| Maks. pozitivni impuls ispitivanja pri signalu 0 | 1700 µs  |
| Maks. negativni impuls ispitivanja pri signalu 1 | 1200 µs  |
| Maks. potrošnja struje                           | 60 mA  |
| Nominalni radni napon DC                         | 24 V   |
| Karakteristične vrednosti za kaleme              | 24 V DC: 1,3 W   |
| Otpornost na udarni napon                        | 2.5 kV   |
| Stepen zaprljanja                                | 3  |
| Dozvoljene oscilacije napona                     | +/- 10 %   |
| Radni medij                                      | Komprimovani vazduh u skladu sa ISO 8573-1:2010 [7:4:4]                            |
| Napomena o radnom/upravljačkom mediju            | Moguća primena zauljenog vazduha (u tom slučaju se zauljivanje mora nastaviti)     |
| Otpornost na oscilacije                          | Provera primene za transport sa stepenom oštine 2 prema FN 942017-4 i EN 60068-2-6 |
| Otpornost na udare                               | Šok provera prema stepenu oštine 2 u skladu sa FN 942017-5 i EN 60068-2-27         |
| Najviši stepen otpornosti na koroziju KBK        | 0 - bez izloženosti koroziji   |
| LABS usklađenost                                 | VDMA24364-B1/B2-L  |
| Relativna vlažnost vazduha                       | 0 - 90 %   |
| Upravljački medijum                              | Komprimovani vazduh u skladu sa ISO 8573-1:2010 [7:4:4]                            |
| Temperatura okruženja                            | -5 °C...50 °C  |
| Težina proizvoda                                 | 190 g  |
| Električni priključak                            | Plug-in<br>prema ISO 15407-2   |
| Vrsta pričvršćenja                               | na priključnoj ploči   |
| Priključak za upravljački vazduh 12/14           | Priključna baza veličine 18 mm prema ISO 15407-2                                   |
| Priključak upravljačkog izduvnog vazduha 82/84   | obuhvaćeno<br>nije u skladu sa standardom<br>po izboru:                            |
| Pneumatski priključak 1                          | Priključna baza veličine 18 mm prema ISO 15407-2                                   |
| Pneumatski priključak: 2                         | Priključna baza veličine 18 mm prema standardu ISO 15407-2                         |
| Pneumatski priključak 3                          | Priključna baza veličine 18 mm prema standardu ISO 15407-2                         |
| Pneumatski priključak: 4                         | Priključna baza veličine 18 mm prema ISO 15407-2                                   |
| Pneumatski priključak: 5                         | Priključna baza veličine 18 mm prema standardu ISO 15407-2                         |
| Napomena o materijalu                            | RoHS-usaglašen   |
| Radni materijal zaptivki                         | FPM<br>HNBR<br>NBR   |
| Materijal kućišta                                | Aluminijum liven pod pritiskom<br>PA   |
| Materijal vijaka                                 | Pocinkovani čelik  |