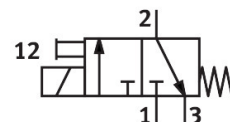
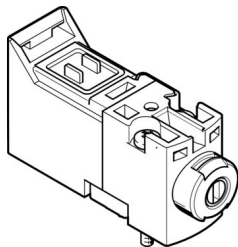


Elektromagnetni ventil

MHA1-M5R-3/2G-0,6-P3

Broj dela: 8025225

FESTO



Tehnički list

Karakteristika	Vrednost
Funkcija ventila	3/2 zatvoreno, monostabilno
Vrsta aktiviranja	električni
Ugradna širina	10 mm
Normalni nominalni protok (normalizovan u skladu sa standardom DIN 1343)	10 l/min
Pneumatski radni priključak	Priključna ploča
Pogonski napon	12V DC
Radni pritisak	0.15 MPa...0.8 MPa 1.5 bar...8 bar 21.75 psi...116 psi
Dizajn	Sedišni ventil sa povratnom porukom
Način vraćanja u prethodni položaj	mehaničke opruge
Vrsta zaštite	IP40 IP65
Dozvola	c UL us - Recognized (OL)
Institucija koja izdaje sertifikat	UL MH19482
Nominalna širina	0.65 mm
Dimenzija mrežice	10 mm
Funkcija ispuštanja vazduha	sa mogućnošću prigušivanja
Princip zaptivanja	meko
Ugradni položaj	Proizvoljan
Ručna pomoćna aktivacija	zaustavno impulsno
Vrsta upravljanja	direktni
Smer strujanja	nije reverzibilno
Prekrivanje	negativno prekrivanje
Napomena o prisilnom dinamizovanju	Uključna frekvencija najmanje 1 put nedeljno
Maks. uključna frekvencija	10 Hz
Uklopno vreme isklj.	5 ms
Uklopno vreme uklj	5 ms
Trajanje uključivanja	100%
Potrošnja električne snage	1 W
Karakteristične vrednosti za kaleme	12 V DC: 1,0 W

Karakteristika	Vrednost
Dozvoljene oscilacije napona	+/- 10 %
Radni medij	Komprimovani vazduh u skladu sa ISO 8573-1:2010 [7:4:4]
Napomena o radnom/upravljajčkom mediju	Moguća primena zauljenog vazduha (u tom slučaju se zauljivanje mora nastaviti)
Otpornost na oscilacije	Provera primene za transport sa stepenom oštine 2 prema FN 942017-4 i EN 60068-2-6
Otpornost na udare	Šok provera prema stepenu oštine 2 u skladu sa FN 942017-5 i EN 60068-2-27
Najviši stepen otpornosti na koroziju KBK	2 - umerena izloženost koroziji
LABS usklađenost	VDMA24364-B2-L
Temperatura skladištenja	-20 °C...60 °C
Temperatura medija	-5 °C...50 °C
Temperatura okruženja	-5 °C...40 °C
Težina proizvoda	10 g
Električni priključak	preko električne priključne baze
Vrsta pričvršćenja	na priključnoj ploči sa prolaznim otvorom
Pneumatski priključak 1	Priključna ploča
Pneumatski priključak: 2	Priključna baza
Pneumatski priključak 3	Priključna ploča
Napomena o materijalu	RoHS-usaglašen
Radni materijal zaptivki	FPM HNBR NBR
Materijal kućišta	PA-ojačan PPS-ojačan