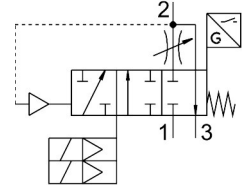


# Soft Start i brzoispusni ventil MS6-SV-1/2-E-10V24-SO-A4-MP1-WPB-UL1

FESTO

Broj dela: 611497



## Tehnički list

Karakteristika	Vrednost
Serijska	MS
Veličina konstrukcije	6
Dimenzija mrežice	62 mm
Sigurnosna funkcija	Odzračivanje Izbegavanje neočekivanog pokretanja (ventilacija)
Safety Integrity Level (SIL)	Odzračivanje / SIL 3 Izbegavanje neočekivanog pokretanja (ventilacija) / SIL 3
Performance Level (PL)	Odzračivanje / do kategorije 4, Performance Level e Izbegavanje neočekivanog pokretanja (ventilacija) / do kategorije 4, Performance Level e
Napomena o prisilnom dinimizovanju	Uključna frekvencija najmanje 1 put mesečno
Dizajn	Ležište klipa
Prekrivanje	negativno prekrivanje
Vrsta aktiviranja	električni
Snabdevanjem upravljačkim vazduhom	interno
Princip zaptivanja	meko
Funkcija ispuštanja vazduha	bez prigušivanja
Princip prepoznavanja položaja	Princip magnetnog klipa
Odgovara standardu	DIN EN ISO 13849-1
Ručna pomoćna aktivacija	nema
Način vraćanja u prethodni položaj	mehaničke opruge
Vrsta upravljanja	sa predupravljanjem
Funkcija ventila	3/2 zatvoreno, monostabilno Funkcija formiranja pritiska
Radni pritisak	0.35 MPa...1 MPa 3.5 bar...10 bar
Indikator pritiska	G1/4 pripremljeno
C-vrednost	19.3 l/sbar
b-vrednost	0.21
Normalni nominalni protok (normalizovan u skladu sa standardom DIN 1343)	4300 l/min
Normalni protok odzračivanja 0,6->0 MPa (6->0 bar, 87->0 psi)	9000 l/min
Maks. uključna frekvencija	0.5 Hz

Karakteristika	Vrednost
Uklopno vreme isklj.	40 ms
Uklopno vreme uklj	130 ms
Trajanje uključivanja	100%
Prikaz statusa signala	LED beznaponski kontakt
Nominalni radni napon DC	24 V
Dozvoljene oscilacije napona	+/- 10 %
Radni medij	Komprimovani vazduh u skladu sa ISO 8573-1:2010 [7:4:4]
Napomena o radnom/upravljačkom mediju	Moguća primena zauljenog vazduha (u tom slučaju se zauljivanje mora nastaviti)
Najviši stepen otpornosti na koroziju KBK	2 - umerena izloženost koroziji
Napomena o materijalu	RoHS-usaglašen
LABS usklađenost	VDMA24364-B1/B2-L
Nivo zvučnog pritiska	75 dB(A)
Vrsta zaštite	IP65 sa utičnicom
Temperatura medija	-10 °C...50 °C
Temperatura okruženja	-10 °C...50 °C
Temperatura skladištenja	-10 °C...50 °C
Otpornost na udare	Šok provera prema stepenu oštine 2 u skladu sa FN 942017-5 i EN 60068-2-27
Otpornost na oscilacije	Provera primene za transport sa stepenom oštine 2 prema FN 942017-4 i EN 60068-2-6
Dozvola	c UL us - Recognized (OL)
KC oznaka	KC-EMV
CE-oznaka (vidi Izjavu o usaglašenosti)	prema EU direktivi o elektromagnetnoj kompatibilnosti u skladu sa Uredbom EU o mašinama prema EU direktivi RoHS
UKCA znak (vidi Izjavu o usaglašenosti)	prema UK propisima za elektromagnetnu kompatibilnost prema UK propisima za mašine prema UK RoHS propisima
Institucija koja izdaje sertifikat	IFA 1001180 Intertek UK-MCR-0086
Vrsta pričvršćenja	po izboru: Montaža voda sa priborom
Ugradni položaj	Proizvoljan
Težina proizvoda	2210 g
Priključak manometra	G1/4
Pneumatski priključak 1	G1/2
Pneumatski priključak: 2	G1/2
Pneumatski priključak 3	G1
Električni priključak	9-polni Sub-D
Materijal kućišta	Aluminijum liven pod pritiskom
Radni materijal zaptivki	NBR
Materijal klipnjače	visokolegirani čelik, nerđajući