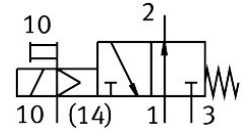
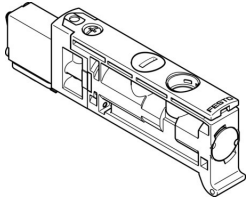


# Elektromagnetni ventil

## VUVB-ST12-M32U-MZH-QX-D-1T1

Broj dela: 576000

FESTO



## Tehnički list

Karakteristika	Vrednost
Funkcija ventila	3/2 otvoreno monostabilno
Vrsta aktiviranja	električni
Veličina ventila	12 mm
Normalni nominalni protok (normalizovan u skladu sa standardom DIN 1343)	240 l/min...400 l/min
Pneumatski radni priključak	QS-4 QS-6
Radni pritisak	0.28 MPa...0.8 MPa 2.8 bar...8 bar
Dizajn	Sedišni ventil sa povratnom porukom
Vrsta zaštite	IP65
Nominalna širina	4 mm
Funkcija ispuštanja vazduha	bez prigušivanja
Princip zaptivanja	meko
Ugradni položaj	Proizvoljan
Ručna pomoćna aktivacija	impulsno
Vrsta upravljanja	sa predupravljanjem
Snabdevanjem upravljačkim vazduhom	eksterni
Smer strujanja	nije reverzibilno
Napomena o radnom pritisku	0–0,8 MPa kod spoljnog upravljačkog vazduha 0 - 8 bara sa eksternim upravljačkim vazduhom
Upravljački pritisak	0.28 MPa...0.8 MPa 2.8 bar...8 bar
Uklonno vreme isklj.	14 ms
Uklonno vreme uklj	6 ms
Trajanje uključivanja	100%
Maks. pozitivni impuls ispitivanja pri signalu 0	800 μs
Maks. negativni impuls ispitivanja pri signalu 1	300 μs
Karakteristične vrednosti za kaleme	24 V DC: 1,0 W
Dozvoljene oscilacije napona	+/- 10 %
Radni medij	Komprimovani vazduh u skladu sa ISO 8573-1:2010 [7:4:4]
Napomena o radnom/upravljačkom mediju	Moguća primena zauljenog vazduha (u tom slučaju se zauljivanje mora nastaviti)

Karakteristika	Vrednost
Otpornost na oscilacije	Provera primene za transport sa stepenom oštine 1 prema FN 942017-4 i EN 60068-2-6
Otpornost na udare	Šok provera prema stepenu oštine 1 u skladu sa FN 942017-5 i EN 60068-2-27
Najviši stepen otpornosti na koroziju KBK	0 - bez izloženosti koroziji
LABS usklađenost	VDMA24364-B1/B2-L
Temperatura medija	-5 °C...60 °C
Nivo zvučnog pritiska	85 dB(A)
Temperatura okruženja	-5 °C...60 °C
Težina proizvoda	29.4 g
Električni priključak	preko priključne ploče
Vrsta pričvršćenja	na priključnoj ploči
Priključak pomoćnog upravljačkog vazduha 14	Priključna baza
Pneumatski priključak 1	Priključna ploča
Pneumatski priključak 3	Priključna ploča
Pneumatski priključak: 5	Priključna ploča
Napomena o materijalu	RoHS-usaglašen
Radni materijal zaptivki	NBR TPE-U(PU)
Materijal kućišta	PA-ojačan
Materijal zasuna klipa	Aluminijumska legura za obrada