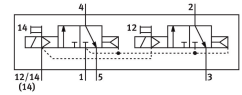
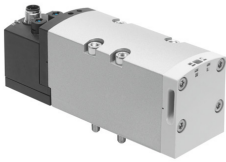


Elektromagnetni ventil VSVA-B-T32C-AZD-D2-1R5L

Broj dela: 567000

FESTO



Tehnički list

Karakteristika	Vrednost
Funkcija ventila	2x3/2 zatvoreno, monostabilno
Vrsta aktiviranja	električni
Ugradna širina	52 mm
Normalni nominalni protok (normalizovan u skladu sa standardom DIN 1343)	2200 l/min
Pneumatski radni priključak	Priključna ploča veličine 2 prema standardu ISO 5599-1 G3/8
Pogonski napon	24V DC
Radni pritisak	0.3 MPa...1 MPa 3 bar...10 bar
Dizajn	Zasun sa klipom
Način vraćanja u prethodni položaj	pneumatska opruga
Dozvola	C-Tick c CSA us (OL) c UL us - Recognized (OL)
KC oznaka	KC-EMV
CE-oznaka (vidi Izjavu o usaglašenosti)	prema EU direktivi o elektromagnetnoj kompatibilnosti
UKCA znak (vidi Izjavu o usaglašenosti)	prema UK propisima za elektromagnetnu kompatibilnost prema UK RoHS propisima
Vrsta zaštite	IP65 NEMA 4
Nominalna širina	15 mm
Dimenzija mrežice	59 mm
Funkcija ispuštanja vazduha	sa mogućnošću prigušivanja preko prigušne ploče preko pojedinačne ventilske baze
Princip zaptivanja	meko
Ugradni položaj	Proizvoljan
Odgovara standardu	ISO 5599-1
Ručna pomoćna aktivacija	zaustavno impulsno
Vrsta upravljanja	sa predupravljanjem
Snabdevanjem upravljačkim vazduhom	eksterni
Smer strujanja	nije reverzibilno

Karakteristika	Vrednost
Prekrivanje	pozitivno preklapanje
Prikaz statusa signala	LED
Upravljački pritisak	0,3 MPa...1 MPa 3 bar...10 bar
Protočni ventil	3000 l/min
Protok ventila na pojedinačnoj ventilskoj bazi	2000 l/min
Protočni ventil pneumatski međupovezan	2200 l/min
Uklopno vreme isklj.	35 ms
Uklopno vreme uklj	20 ms
Trajanje uključivanja	100%
Maks. pozitivni impuls ispitivanja pri signalu 0	1000 µs
Maks. negativni impuls ispitivanja pri signalu 1	3500 µs
Maks. potrošnja struje	60 mA
Nominalna struja privlačenja elektromagnetne zavojnice	165 mA do 30 ms
Nominalna struja pri smanjenju struje	35 mA posle 30 ms
Karakteristične vrednosti za kaleme	24 V DC: 1,3 W
Dozvoljene oscilacije napona	+/- 10 %
Radni medij	Komprimovani vazduh u skladu sa ISO 8573-1:2010 [7:4:4]
Napomena o radnom/upravljačkom mediju	Moguća primena zauljenog vazduha (u tom slučaju se zauljivanje mora nastaviti)
Otpornost na oscilacije	Provera primene za transport sa stepenom oštine 2 prema FN 942017-4 i EN 60068-2-6
Otpornost na udare	Šok provera prema stepenu oštine 2 u skladu sa FN 942017-5 i EN 60068-2-27
Najviši stepen otpornosti na koroziju KBK	0 - bez izloženosti koroziji
LABS usklađenost	VDMA24364-B1/B2-L
Temperatura medija	-5 °C...50 °C
Relativna vlažnost vazduha	0 - 90 %
Upravljački medijum	Komprimovani vazduh u skladu sa ISO 8573-1:2010 [7:4:4]
Temperatura okruženja	-5 °C...50 °C
Težina proizvoda	740 g
Električni priključak	3-polni M12x1 Električni priključak okrugao konstrukcioni oblik
Vrsta pričvršćenja	na priključnoj ploči
Priključak za upravljački vazduh 12/14	Priključna ploča veličine 2 prem standardu ISO 5599-1
Priključak upravljačkog izduvnog vazduha 82/84	obuhvaćeno nije u skladu sa standardom po izboru:
Pneumatski priključak 1	Priključna ploča veličine 2 prem standardu ISO 5599-1
Pneumatski priključak: 2	Priključna ploča veličine 2 prem standardu ISO 5599-1
Pneumatski priključak 3	Priključna baza veličine 2 prema standardu ISO 5599-1
Pneumatski priključak: 4	Priključna ploča veličine 2 prem standardu ISO 5599-1
Pneumatski priključak: 5	Priključna ploča veličine 2 prema standardu ISO 5599-1
Napomena o materijalu	RoHS-usaglašen
Radni materijal zaptivki	FPM HNBR NBR
Materijal kućišta	Aluminijum liven pod pritiskom PA
Materijal vijaka	Čelik pocinkovano