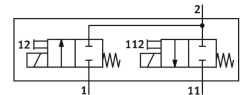
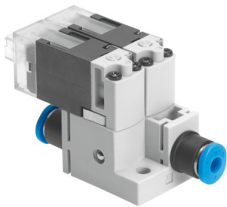


Vakuum ventil

MHA1-2X2/2G-1,5-4-4-4

Broj dela: 566175

FESTO



Tehnički list

Karakteristika	Vrednost
Funkcija ventila	2x2/2 zatvoreno, monostabilno
Vrsta aktiviranja	električni
Ugradna širina	20 mm
Normalni nominalni protok (normalizovan u skladu sa standardom DIN 1343)	30 l/min
Pneumatski radni priključak	QS-4
Pogonski napon	24V DC
Radni pritisak	0 bar...1.5 bar
Način vraćanja u prethodni položaj	mehaničke opruge
Vrsta zaštite	IP40
CE-oznaka (vidi Izjavu o usaglašenosti)	prema EU direktivi o elektromagnetnoj kompatibilnosti prema EU direktivi RoHS
UKCA znak (vidi Izjavu o usaglašenosti)	prema UK propisima za elektromagnetnu kompatibilnost prema UK RoHS propisima
Nominalna širina	1.5 mm
Dimenzija mrežice	20 mm
Funkcija ispuštanja vazduha	bez prigušivanja
Princip zaptivanja	meko
Ugradni položaj	Proizvoljan
Ručna pomoćna aktivacija	impulsno
Vrsta upravljanja	direktni
Smer strujanja	nije reverzibilno
Prikaz statusa signala	LED
Radni pritisak reverzibilni	-0.95 bar...0 bar
Pogodnost za vakuum	da
Normalni protok (normalizovan u skladu sa DIN 1343)	30 l/min
Maks. uključna frekvencija	10 Hz
Uklopno vreme isklj.	6 ms
Uklopno vreme uklj	6 ms
Trajanje uključivanja	100%
Karakteristične vrednosti za kaleme	24 V DC: niskonaponska faza 0,7 W, visokonaponska faza 3,0 W
Dozvoljene oscilacije napona	+/- 10 %

Karakteristika	Vrednost
Radni medij	Komprimovani vazduh u skladu sa ISO 8573-1:2010 [7:4:4]
Napomena o radnom/upravljačkom mediju	Moguća primena zauljenog vazduha (u tom slučaju se zauljivanje mora nastaviti)
Otpornost na oscilacije	Provera primene za transport sa stepenom oštine 2 prema FN 942017-4 i EN 60068-2-6
Otpornost na udare	Šok provera prema stepenu oštine 2 u skladu sa FN 942017-5 i EN 60068-2-27
Najviši stepen otpornosti na koroziju KBK	2 - umerena izloženost koroziji
LABS usklađenost	VDMA24364-B2-L
Temperatura skladištenja	-20 °C...60 °C
Temperatura medija	-5 °C...50 °C
Temperatura okruženja	-5 °C...50 °C
Težina proizvoda	30.6 g
Maks. dužina kabla	30 m
Električni priključak	Priključak KMH
Vrsta pričvršćenja	sa prolaznim otvorom
Pneumatski priključak 1	QS-4
Pneumatski priključak 11	QS-4
Pneumatski priključak: 2	QS-4
Napomena o materijalu	RoHS-usaglašen
Radni materijal zaptivki	FPM HNBR NBR
Materijal kućišta	PA-ojačan PPS-ojačan
Materijal vijaka	Čelik