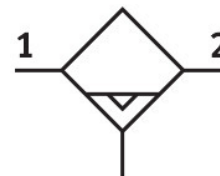


Odvačaj vode MS6N-LWS-1/2-U-V

Broj dela: 564873

FESTO



Tehnički list

Karakteristika	Vrednost
Veličina konstrukcije	6
Serijski broj	MS
Ugradni položaj	vertikalno +/- 5°
Odvod kondenzata	potpuno automatski
Dizajn	Centrifugalni odvačaj
Maks. količina kondenzata	38 ml
Zaštita posude	integrisan kao metalni omotač
Stepen odvajanja kondenzata	99 %
Radni pritisak	2 bar...12 bar
Normalni nominalni protok (normalizovan u skladu sa standardom DIN 1343)	3800 l/min
Radni medij	Komprimovani vazduh prema ISO 8573-1:2010 [7:~:] Inertni gasovi
Najviši stepen otpornosti na koroziju KBK	2 - umerena izloženost koroziji
LABS usklađenost	VDMA24364-B1/B2-L
Pogodnost za prehrambene proizvode	vidi dodatne informacije o materijalima
Klasa čistoće vazduha na izlazu	Komprimovani vazduh u skladu sa ISO 8573-1:2010 [7:7:4]
Temperatura medija	-10 °C...60 °C
Temperatura okruženja	-10 °C...60 °C
Težina proizvoda	820 g
Vrsta pričvršćenja	Ugradnja voda sa priborom po izboru:
Pneumatski priključak 1	1/2 NPT
Pneumatski priključak: 2	1/2 NPT
Napomena o materijalu	RoHS-usaglašen
Radni materijal zaptivki	NBR
Materijal kućišta	Aluminijum liven pod pritiskom
Materijal omotača	Aluminijumska legura za obradu
Materijal providne ploče	PA