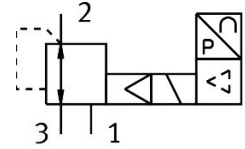


# Proporcionalni regulator pritiska VPPE-3-1-1/8-2-010-E1T

Broj dela: 557777

FESTO



## Tehnički list

Karakteristika	Vrednost
Nominalna širina ventilacije	5 mm
Nominalna širina odzračivanja	2.5 mm
Vrsta aktiviranja	električni
Princip zaptivanja	meko
Ugradni položaj	Proizvoljan po mogućnosti stojeći
Dizajn	membranski regulacioni ventil sa predupravljanjem
Otpornost na kratki spoj	za sve elektronske priključke
Sigurnosna napomena	Bezbedna pozicija VPPE: Izlazni pritisak ostaje neregulisan ako dođe do prekida kabla za napajanje.
Zaštita od zamene polova	za sve elektronske priključke
Način vraćanja u prethodni položaj	mehaničke opruge
Vrsta upravljanja	sa predupravljanjem
Funkcija ventila	3-struki proporcionalni regulator pritiska
Vrsta prikaza	LED prikaz 3-znamenasti
Opseg regulisanja pritiska	0.002 MPa...0.2 MPa 0.02 bar...2 bar
Ulazni pritisak 1	3 bar...4 bar 0.3 MPa...0.4 MPa
Maks. histereza pritiska	0.002 MPa 0.02 bar 0.29 psi
Normalni nominalni protok (normalizovan u skladu sa standardom DIN 1343)	310 l/min
Opseg radnog pritiska DC	21.6 V...26.4 V
Maks. potrošnja struje	160 mA
Trajanje uključivanja	100%
Maks. potrošnja električne struje	4.2 W
Preostala valovitost	10 %
Uklopni izlaz	PNP
Opseg signala analognog izlaza	0 - 10 V
Opseg signala analognog ulaza	0 - 10 V

Karakteristika	Vrednost
Radni medij	Komprimovani vazduh u skladu sa ISO 8573-1:2010 [7:4:4] Inertni gasovi
Napomena o radnom/upravljačkom mediju	Nije moguć pogon sa podmazivanjm
Dozvola	RCM oznaka c UL us – Listed (OL)
KC oznaka	KC-EMV
CE-oznaka (vidi Izjavu o usaglašenosti)	prema EU direktivi o elektromagnetnoj kompatibilnosti prema EU direktivi RoHS
UKCA znak (vidi Izjavu o usaglašenosti)	prema UK propisima za elektromagnetnu kompatibilnost prema UK RoHS propisima
Institucija koja izdaje sertifikat	UL E322346
Najviši stepen otpornosti na koroziju KBK	2 - umerena izloženost koroziji
LABS usklađenost	VDMA24364-B2-L
Temperatura medija	10 °C...50 °C
Vrsta zaštite	IP65
Temperatura okruženja	0 °C...60 °C
Težina proizvoda	390 g
Linearnost	1 %FS
Histereza	1 %FS
Mogućnost reprodukovanja	0.5 %FS
Ukupna preciznost	1,5 %FS
Koeficijent temperature	0.04 %/K
Električni priključak	5-polni M12 Priključak
Vrsta pričvršćenja	sa prolaznim otvorom
Pneumatski priključak 1	G1/8
Pneumatski priključak: 2	G1/8
Pneumatski priključak 3	G1/8
Napomena o materijalu	RoHS-usaglašen
Materijal kućišta	Aluminijumska legura za obradu, eloksirana