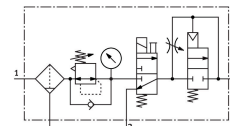


# Kombinacija pripreme grupe MSB6N-1/2:J3D7A1-WP

Broj dela: 550511

FESTO



## Tehnički list

| Karakteristika   | Vrednost   |
|--|--|
| Veličina konstrukcije  | 6  |
| Serijska   | MS   |
| Zaštita od aktiviranja   | Okretno dugme sa mehaničkim zasunom za zaključavanje može se zatvoriti pomoću pribora  |
| Ugradni položaj  | vertikalno +/- 5°  |
| Finoća filtera   | 5 µm   |
| Odvod kondenzata   | ručno okretanje  |
| Dizajn   | Soft-Start ventil<br>ON/OFF ventil<br>Regulacija filtera sa manometrom   |
| Funkcija regulatora  | Izlazni pritisak, konstantan sa kompenzacijom pretpritiskom sa sekundarnim odzračivanjem sa ponašanjem pri povratnom strujanju |
| Zaštita posude   | Plastična zaštitna korpa   |
| Indikator pritiska   | sa manometrom  |
| Radni pritisak   | 4.5 bar...10 bar   |
| Opseg regulisanja pritiska   | 4 bar...9 bar  |
| Normalni nominalni protok (normalizovan u skladu sa standardom DIN 1343) | 3000 l/min   |
| Karakteristične vrednosti za kaleme                                      | 24 V DC: 2,5 W   |
| Radni medij  | Komprimovani vazduh u skladu sa ISO 8573-1:2010 [-:4:-]<br>Inertni gasovi  |
| Napomena o radnom/upravljačkom mediju                                    | Moguća primena zauljenog vazduha (u tom slučaju se zauljivanje mora nastaviti)   |
| Najviši stepen otpornosti na koroziju KBK                                | 2 - umerena izloženost koroziji  |
| LABS usklađenost   | VDMA24364-B1/B2-L  |
| Temperatura skladištenja   | -10 °C...60 °C   |
| Pogodnost za prehrambene proizvode                                       | vidi dodatne informacije o materijalima  |
| Klasa čistoće vazduha na izlazu  | Komprimovani vazduh prema ISO 8573-1:2010 [6:4:4]  |
| Temperatura medija   | -10 °C...50 °C   |
| Temperatura okruženja  | -10 °C...50 °C   |
| Težina proizvoda   | 2400 g   |
| Vrsta pričvršćenja   | sa priborom  |

| <b>Karakteristika</b>    | <b>Vrednost</b>                |
|--------------------------|--------------------------------|
| Pneumatski priključak 1  | 1/2 NPT                        |
| Pneumatski priključak: 2 | 1/2 NPT                        |
| Pneumatski priključak 3  | G1/2                           |
| Napomena o materijalu    | RoHS-usaglašen                 |
| Materijal kućišta        | Aluminijum liven pod pritiskom |
| Materijal omotača        | PC                             |