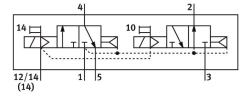
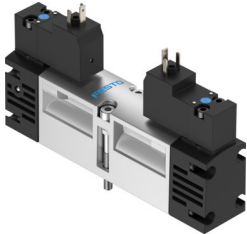


# Elektromagnetni ventil VSVA-B-T32H-AZH-A1-3AC1

Broj dela: 547232

FESTO



## Tehnički list

| Karakteristika   | Vrednost  |
|--|---|
| Funkcija ventila   | 2x3/2 otvoreno/zatvoreno monostabilno   |
| Vrsta aktiviranja  | električni  |
| Veličina ventila   | 26 mm   |
| Normalni nominalni protok (normalizovan u skladu sa standardom DIN 1343) | 900 l/min   |
| Pneumatski radni priključak  | Priključna baza veličine 26 mm prema ISO 15407-1<br>Priključna ploča veličine 01 prema VDMA 24563<br>G1/4 |
| Pogonski napon   | 230V AC   |
| Radni pritisak   | 0.2 MPa...1 MPa<br>2 bar...10 bar   |
| Dizajn   | Zasun sa klipom   |
| Način vraćanja u prethodni položaj                                       | pneumatska opruga   |
| CE-oznaka (vidi Izjavu o usaglašenosti)                                  | prema EU direktivi o niskom naponu  |
| UKCA znak (vidi Izjavu o usaglašenosti)                                  | prema UK propisima za elektromagnetnu kompatibilnost  |
| Vrsta zaštite  | IP65<br>NEMA 4  |
| Nominalna širina   | 9 mm  |
| Funkcija ispuštanja vazduha  | sa mogućnošću prigušivanja  |
| Princip zaptivanja   | meko  |
| Ugradni položaj  | Proizvoljan   |
| Odgovara standardu   | ISO 15407-1<br>VDMA 24563   |
| Ručna pomoćna aktivacija   | impulsno  |
| Vrsta upravljanja  | sa predupravljanjem   |
| Snabdevanjem upravljačkim vazduhom                                       | eksterni  |
| Smer strujanja   | nije reverzibilno   |
| Prekrivanje  | pozitivno preklapanje   |
| Prikaz statusa signala   | LED   |
| Upravljački pritisak   | 0.3 MPa...1 MPa<br>3 bar...10 bar   |
| Protočni ventil  | 1250 l/min  |
| Protok ventila na pojedinačnoj ventilskoj bazi                           | 1000 l/min  |

| Karakteristika  | Vrednost   |
|---|--|
| Protočni ventil pneumatski međupovezan                  | 900 l/min  |
| Uklopno vreme isklj.                                    | 28 ms  |
| Uklopno vreme uklj                                      | 20 ms  |
| Trajanje uključivanja                                   | 100%   |
| Karakteristične vrednosti za kaleme                     | 230 V AC: 50/60 Hz, snaga pritezanja 2,9 VA, snaga zadržavanja 2,1 VA              |
| Dozvoljene oscilacije napona                            | -15 % / +10 %  |
| Radni medij   | Komprimovani vazduh u skladu sa ISO 8573-1:2010 [7:4:4]                            |
| Napomena o radnom/upravljačkom mediju                   | Moguća primena zauljenog vazduha (u tom slučaju se zauljivanje mora nastaviti)     |
| Otpornost na oscilacije                                 | Provera primene za transport sa stepenom oštine 2 prema FN 942017-4 i EN 60068-2-6 |
| Otpornost na udare                                      | Šok provera prema stepenu oštine 2 u skladu sa FN 942017-5 i EN 60068-2-27         |
| Najviši stepen otpornosti na koroziju KBK               | 0 - bez izloženosti koroziji   |
| LABS usklađenost  | VDMA24364-B1/B2-L  |
| Temperatura medija                                      | -5 °C...50 °C  |
| Relativna vlažnost vazduha                              | 0 - 90 %   |
| Nivo zvučnog pritiska                                   | 85 dB(A)   |
| Upravljački medijum                                     | Komprimovani vazduh u skladu sa ISO 8573-1:2010 [7:4:4]                            |
| Temperatura okruženja                                   | -5 °C...50 °C  |
| Maks. obrtni momenat pritezanja za pričvršćenje ventila | 2 Nm   |
| Težina proizvoda  | 305 g  |
| Električni priključak                                   | Oblik C sa zaštitnom vodom prema standardu DIN EN 175301-803                       |
| Vrsta pričvršćenja                                      | na priključnoj ploči   |
| Priključak pomoćnog upravljačkog vazduha 12             | Priključna baza veličine 26 mm prema standardu ISO 15407-1                         |
| Priključak pomoćnog upravljačkog vazduha 14             | Priključna baza veličine 26 mm prema ISO 15407-1                                   |
| Priključak upravljačkog izduvnog vazduha 82/84          | obuhvaćeno nije u skladu sa standardom   |
| Pneumatski priključak 1                                 | Priključna baza veličine 26 mm prema ISO 15407-1                                   |
| Pneumatski priključak: 2                                | Priključna baza veličine 26 mm prema standardu ISO 15407-1                         |
| Pneumatski priključak 3                                 | Priključna baza veličine 26 mm prema ISO 15407-1                                   |
| Pneumatski priključak: 4                                | Priključna baza veličine 26 mm prema ISO 15407-1                                   |
| Pneumatski priključak: 5                                | Priključna baza veličine 26 mm prema ISO 15407-1                                   |
| Predupravljački interfejs                               | prema ISO 15218  |
| Napomena o materijalu                                   | RoHS-usaglašen   |
| Radni materijal zaptivki                                | HNBR<br>NBR  |
| Materijal kućišta                                       | Aluminijum liven pod pritiskom   |
| Materijal vijaka  | Čelik<br>pocinkovano   |