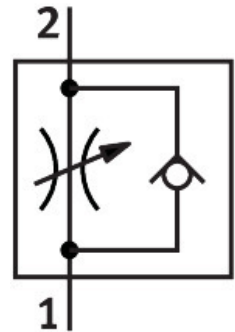


Precizni jednosmerni ventil za kontrolu protoka GRP-160-1/8-AL

FESTO

Broj dela: 542023



Tehnički list

Karakteristika	Vrednost
Funkcija ventila	Povratna funkcija prigušnice
Pneumatski priključak 1	G1/8
Pneumatski priključak: 2	G1/8
Vrsta aktiviranja	ručno
Podesivi element	Okretno dugme sa skalom
Vrsta pričvršćenja	na priključnoj ploči
Normalni nominalni protok u smeru prigušivanja	75.8 l/min
Standardni nominalni protok u povratnom smeru	245 l/min
Radni pritisak	0 bar...8 bar
Temperatura okruženja	-10 °C...50 °C
Materijal kućišta	PA-ojačan
Ugradni položaj	Proizvoljan
Radni pritisak od 2 ka 1	0 bar...8 bar
Standardni nominalni protok u smeru prigušnice od 0,1->0 MPa (1->0 bar, 14,5->0 psi)	38 l/min
Standardni nominalni protok u povratnom smeru od 0,1->0 MPa (1->0 bar, 14,5->0 psi)	25 l/min...90 l/min
Normalni protok u smeru prigušenja 0,6->0 MPa (6->0 bar, 87->0 psi)	129 l/min
Normalni protok u povratnom smeru 0,6->0 MPa (6->0 bar, 87->0 psi)	245 l/min
Radni medij	Komprimovani vazduh u skladu sa ISO 8573-1:2010 [5:4:3] Inertni gasovi
Napomena o radnom/upravljačkom mediju	Nije moguć pogon sa podmazivanjem
LABS usklađenost	VDMA24364-Zona III
Temperatura medija	-10 °C...50 °C
Težina proizvoda	110 g
Napomena o materijalu	RoHS-usaglašen
Materijal priključne ploče	Aluminijumska legura za obrada

Karakteristika	Vrednost
Radni materijal zaptivki	NBR PVC
Materijal vijaka	Čelik