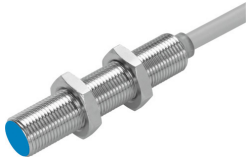


Senzor položaja SIED-M12B-ZS-K-L

Broj dela: 538272

FESTO



Tehnički list

Karakteristika	Vrednost
Oblik	okrugli
Odgovara standardu	EN 60947-5-2
Dozvola	RCM oznaka c UL us – Listed (OL)
CE-oznaka (vidi Izjavu o usaglašenosti)	prema EU direktivi o elektromagnetnoj kompatibilnosti prema EU direktivi o niskom naponu
Princip merenja	induktivno
Projektovano isključno odstojanje	2 mm
Obezbeđeno isključno odstojanje	1.62 mm
Faktori redukcije	Aluminijum = 0,5 Nerđajući čelik St 18/8 = 0,9 Bakar = 0,4 Mesing = 0,6 Čelik St 37 = 1,0
Temperatura okruženja	-25 °C...85 °C
Preciznost ponavljanja	0.1 mm
Uklopni izlaz	bez kontakta 2-žično
Funkcija uklopnog elementa	Zatvarač
Histereza	0.02 mm...0.44 mm
Maks. frekvencija uključivanja DC	1200 Hz
Maks. frekvencija uključivanja AC	25 Hz
Maks. izlazna struja	200 mA
Pad napona	8 V
Min. struja pod opterećenjem	5 mA
Otpornost na kratki spoj	ne
Napomena o opsegu radnog pritiska AC	20 V...265 V
Opseg radnog pritiska DC	20 V...320 V
Mrežna frekvencija	50 Hz
Struja u praznom hodu	1.5 mA
Zaštita od zamene polova	za sve elektronske priključke
Električni priključak	2-žilni Kabl sa utičnicom
Dužina kablova	2.5 m

Karakteristika	Vrednost
Materijal plašta kabla	TPE-U(PUR)
Materijal izolacionog omotača	PVC
Veličina konstrukcije	M12
Vrsta pričvršćenja	sa osiguravajućom navrtkom
Obrtni momenat pritezanja	10 Nm
Vrsta ugradnje	neposredno
Težina proizvoda	90 g
Materijal kućišta	Mesing PA niklovano
Prikaz uklopnog stanja	LED žuti
Temperatura u okruženju kod pokretnog postavljanja kablova	-5 °C...50 °C
Vrsta zaštite	IP67
Najviši stepen otpornosti na koroziju KBK	1 - mala izloženost koroziji
LABS usklađenost	VDMA24364-B2-L
Dodatna informacija o izboru senzora	za jednosmerni i naizmenični napon
Električni izlaz	bez kontakta 2-žično
Izbor izvedbe senzora	Standard