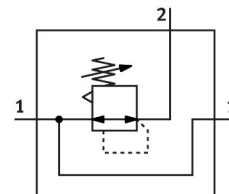
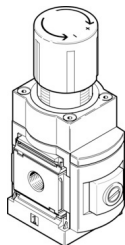


# Precizni regulator pritiska MS6-LRP-3/8-D7-A8

Broj dela: 538018

FESTO



## Tehnički list

Karakteristika	Vrednost
Veličina konstrukcije	6
Seriya	MS
Zaštita od aktiviranja	Okretno dugme sa mehaničkim zasunom za zaključavanje
Ugradni položaj	Proizvoljan
Dizajn	prethodno upravljani precizni membranski regulator
Funkcija regulatora	Izlazni pritisak, konstantan sa sekundarnim odzračivanjem
Indikator pritiska	pripremljeno za G1/8
Radni pritisak	0.1 MPa...1.4 MPa 1 bar...14 bar
Opseg regulisanja pritiska	0.1 bar...12 bar
Maks. histereza pritiska	0.02 bar
Protok na sekundarnom odzračivanju	900 l/min
Normalni nominalni protok (normalizovan u skladu sa standardom DIN 1343)	3300 l/min
Radni medij	Komprimovani vazduh u skladu sa ISO 8573-1:2010 [7:4:4] Inertni gasovi
Napomena o radnom/upravljačkom mediju	Estersko ulje < 0,1 mg/m <sup>3</sup> , prema ISO 8573-1:2010 [---:2] Nije moguć pogon sa podmazivanjem
Najviši stepen otpornosti na koroziju KBK	2 - umerena izloženost koroziji
LABS usklađenost	VDMA24364-B1/B2-L
Temperatura skladištenja	-10 °C...60 °C
Temperatura medija	-10 °C...60 °C
Temperatura okruženja	-10 °C...60 °C
Težina proizvoda	850 g
Vrsta pričvršćenja	Ugradnja na prednju tablu Ugradnja voda sa priborom po izboru:
Pneumatski priključak 1	G3/8
Pneumatski priključak: 2	G3/8
Pneumatski priključak 3	G1/4
Napomena o materijalu	RoHS-usaglašen

<b>Karakteristika</b>	<b>Vrednost</b>
Radni materijal zaptivki	NBR
Materijal kućišta	Aluminijum