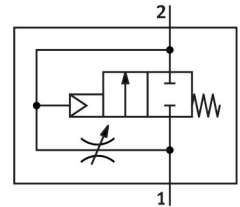


Soft-Start ventil MS6N-DL-3/8

Broj dela: 532025

FESTO



Tehnički list

| Karakteristika | Vrednost |
|--|--|
| Funkcija ispuštanja vazduha | sa mogućnošću prigušivanja |
| Vrsta aktiviranja | pneumatski |
| Ugradni položaj | Proizvoljan |
| Ručna pomoćna aktivacija | nema |
| Dizajn | Ležište klipa |
| Način vraćanja u prethodni položaj | mehaničke opruge |
| Vrsta upravljanja | direktni |
| Snabdevanjem upravljačkim vazduhom | eksterni |
| Smer strujanja | nije reverzibilno |
| Funkcija ventila | 2/2 |
| Radni pritisak | 4 bar...18 bar |
| b-vrednost | 0.48 |
| C-vrednost | 21.05 l/sbar |
| Normalni nominalni protok (normalizovan u skladu sa standardom DIN 1343) | 5050 l/min |
| Radni medij | Komprimovani vazduh u skladu sa ISO 8573-1:2010 [7:4:4] Inertni gasovi |
| Napomena o radnom/upravljačkom mediju | Moguća primena zauljenog vazduha (u tom slučaju se zauljivanje mora nastaviti) |
| Najviši stepen otpornosti na koroziju KBK | 2 - umerena izloženost koroziji |
| LABS usklađenost | VDMA24364-B2-L |
| Pogodnost za prehrambene proizvode | vidi dodatne informacije o materijalima |
| Temperatura medija | -10 °C...60 °C |
| Temperatura okruženja | -10 °C...60 °C |
| Težina proizvoda | 650 g |
| Vrsta pričvršćenja | Ugradnja voda sa priborom po izboru: |
| Pneumatski priključak 1 | 3/8 NPT |
| Pneumatski priključak: 2 | 3/8 NPT |
| Napomena o materijalu | RoHS-usaglašen |

| Karakteristika | Vrednost |
|--------------------------|--------------------------------|
| Radni materijal zaptivki | NBR |
| Materijal kućišta | Aluminijum liven pod pritiskom |