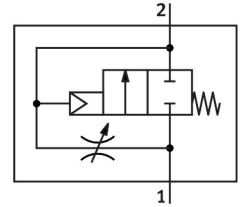


# Soft-Start ventil MS6N-DL-1/2

Broj dela: 532024

FESTO



## Tehnički list

Karakteristika	Vrednost
Funkcija ispuštanja vazduha	sa mogućnošću prigušivanja
Vrsta aktiviranja	pneumatski
Ugradni položaj	Proizvoljan
Ručna pomoćna aktivacija	nema
Dizajn	Ležište klipa
Način vraćanja u prethodni položaj	mehaničke opruge
Vrsta upravljanja	direktni
Snabdevanjem upravljačkim vazduhom	eksterni
Smer strujanja	nije reverzibilno
Funkcija ventila	2/2
Radni pritisak	4 bar...18 bar
b-vrednost	0.39
C-vrednost	28.97 l/sbar
Normalni nominalni protok (normalizovan u skladu sa standardom DIN 1343)	6450 l/min
Radni medij	Komprimovani vazduh u skladu sa ISO 8573-1:2010 [7:4:4] Inertni gasovi
Napomena o radnom/upravljačkom mediju	Moguća primena zauljenog vazduha (u tom slučaju se zauljivanje mora nastaviti)
Najviši stepen otpornosti na koroziju KBK	2 - umerena izloženost koroziji
LABS usklađenost	VDMA24364-B2-L
Pogodnost za prehrambene proizvode	vidi dodatne informacije o materijalima
Temperatura medija	-10 °C...60 °C
Temperatura okruženja	-10 °C...60 °C
Težina proizvoda	650 g
Vrsta pričvršćenja	Ugradnja voda sa priborom po izboru:
Pneumatski priključak 1	1/2 NPT
Pneumatski priključak: 2	1/2 NPT
Napomena o materijalu	RoHS-usaglašen

<b>Karakteristika</b>	<b>Vrednost</b>
Radni materijal zaptivki	NBR
Materijal kućišta	Aluminijum liven pod pritiskom