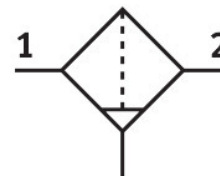


# Filter MS6N-LF-3/8-ERM

Broj dela: 531521

FESTO



## Tehnički list

Karakteristika	Vrednost
Veličina konstrukcije	6
Seriya	MS
Ugradni položaj	vertikalno +/- 5°
Finoća filtera	40 µm
Odvod kondenzata	ručno okretanje
Dizajn	Filter za sinterovanje sa centrifugalnim odvajačem
Zaštita posude	Plastična zaštitna korpa
Stepen odvajanja kondenzata	75 %
Radni pritisak	0 bar...20 bar
Normalni nominalni protok (normalizovan u skladu sa standardom DIN 1343)	3800 l/min
Radni medij	Komprimovani vazduh u skladu sa ISO 8573-1:2010 [-:9:-] Inertni gasovi
Najviši stepen otpornosti na koroziju KBK	2 - umerena izloženost koroziji
LABS usklađenost	VDMA24364-B1/B2-L
Temperatura skladištenja	-10 °C...60 °C
Pogodnost za prehrambene proizvode	vidi dodatne informacije o materijalima
Klasa čistoće vazduha na izlazu	Komprimovani vazduh u skladu sa ISO 8573-1:2010 [7:8:4]
Temperatura medija	-10 °C...60 °C
Temperatura okruženja	-10 °C...60 °C
Veličina pore	40 µm
Težina proizvoda	600 g
Vrsta pričvršćenja	Ugradnja voda sa priborom po izboru:
Pneumatski priključak 1	3/8 NPT
Pneumatski priključak: 2	3/8 NPT
Napomena o materijalu	RoHS-usaglašen
Radni materijal zaptivki	NBR
Materijal filtera	PE
Materijal kućišta	Aluminijum liven pod pritiskom
Materijal omotača	PC

Karakteristika	Vrednost
Materijal razdelnog diska	POM