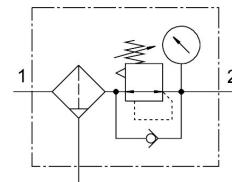


Filter-regulator MS6N-LFR-1/2-D7-EUM-AS

Broj dela: 531330

FESTO



Tehnički list

| Karakteristika | Vrednost |
|--|---|
| Veličina konstrukcije | 6 |
| Serijska | MS |
| Zaštita od aktiviranja | Okretno dugme sa mehaničkim zasunom za zaključavanje može se zatvoriti pomoću pribora |
| Ugradni položaj | vertikalno +/- 5° |
| Finoća filtera | 40 µm |
| Odvod kondenzata | ručno okretanje |
| Dizajn | Regulacija filtera sa manometrom |
| Maks. količina kondenzata | 38 ml |
| Funkcija regulatora | Izlazni pritisak, konstantan sa sekundarnim odzračivanjem |
| Zaštita posude | integrisan kao metalni omotač |
| Stepen odvajanja kondenzata | 75 % |
| Indikator pritiska | sa manometarom |
| Radni pritisak | 0.08 MPa...2 MPa 0.8 bar...20 bar |
| Opseg regulisanja pritiska | 0.5 bar...12 bar |
| Maks. histereza pritiska | 0.025 MPa 0.25 bar 3.625 psi |
| Normalni nominalni protok (normalizovan u skladu sa standardom DIN 1343) | 4500 l/min |
| Radni medij | Komprimovani vazduh u skladu sa ISO 8573-1:2010 [-:4:-] Inertni gasovi |
| Najviši stepen otpornosti na koroziju KBK | 2 - umerena izloženost koroziji |
| LABS usklađenost | VDMA24364-B1/B2-L |
| Temperatura skladištenja | -10 °C...60 °C |
| Pogodnost za prehrambene proizvode | vidi dodatne informacije o materijalima |
| Klasa čistoće vazduha na izlazu | Komprimovani vazduh u skladu sa ISO 8573-1:2010 [7:4:4] |
| Temperatura medija | -10 °C...60 °C |
| Temperatura okruženja | -10 °C...60 °C |
| Veličina pore | 40 µm |
| Težina proizvoda | 1087 g |

| Karakteristika | Vrednost |
|----------------------------|---|
| Vrsta pričvršćenja | Ugradnja na prednju tablu Ugradnja voda sa priborom po izboru: |
| Pneumatski priključak 1 | 1/2 NPT |
| Pneumatski priključak: 2 | 1/2 NPT |
| Napomena o materijalu | RoHS-usaglašen |
| Materijal operativnog dela | PA POM |
| Radni materijal zaptivki | NBR |
| Materijal filtera | PE |
| Materijal kućišta | Aluminijum liven pod pritiskom |
| Materijal membrane | NBR |
| Materijal omotača | Aluminijumska legura za obrada |
| Materijal razdelnog diska | POM |